

## AKCP securityProbe-X20/X60



Abb.: securityProbe-X20

### Die securityProbe - die Premium Monitoring-Lösung

Die securityProbe-X20 (SEC-X20) bzw. X60 (SEC-X60) stellt das "Flaggschiff" der erfolgreichen AKCP-Modellreihe dar. Die SEC-X20/X60 besitzt ein vollständig integriertes Linux-Betriebssystem und bietet Ihnen unzählige Überwachungsmöglichkeiten wie Remote-Monitoring, Kameraüberwachung und vieles mehr.

### Vollständig integriertes Linux-Betriebssystem inkl. NMS-System

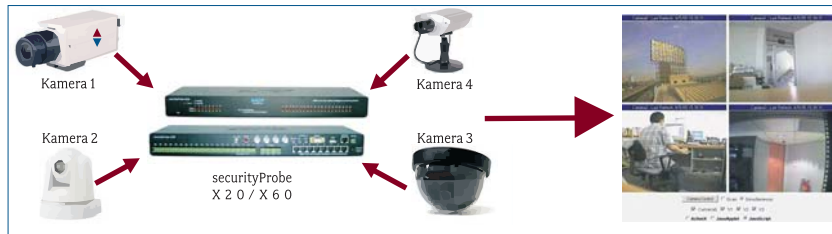
Die SEC-X20/X60 basiert auf einem 32-bit Xscale Prozessor, 64 MB SDRAM und 128 MB nicht flüchtigem Flash Memory, einem 10/100 Mbit Ethernet-Anschluß und 1 seriellen Port. Des Weiteren besitzt sie 8 Autosense-Ports, an denen Sie jeden intelligenten Sensor der AKCP Familie anschließen können. Erfassen Sie Temperatur, Luftfeuchtigkeit, Wassereintrich, Rauch, Bewegung und steuern Sie auf Wunsch sensorgesteuerte Relais und vieles mehr. Basierend auf ihr integriertes Linux Betriebssystem kann die SEC-X20/X60 Applikationen wie den Apache Web Server (inkl. https-Verschlüsselung), Bash, Perl, PHP, eMail einbinden. Ein voll funktionstüchtiges NMS-System ist mit NAGIOS bereits in der SEC-X20/X60 vorinstalliert.

### Zusätzliche potentialfreie Ports

Die securityProbe-X20 besitzt zusätzliche 20, die securityProbe-X60 sogar 60 potentialfreie Ports. An diese Ports können Sie beispielsweise USV-Anlagen, Notstromaggregate anschließen und überwachen lassen. Auch schon vorhandene Sicherheitsinfrastruktur wie beispielsweise Brandmelder können, sofern die Geräte potentialfreie Anschlüsse haben, einfach in die SEC-X20/X60 integriert werden. Somit sind bereits getätigte Investitionen in die Sicherheitsinfrastruktur geschützt.

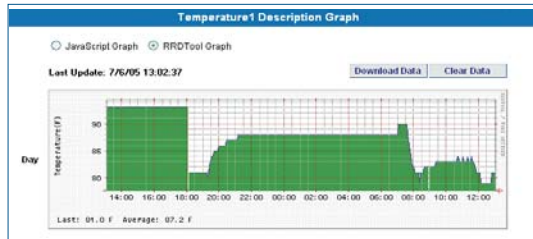
### Vorbereitet für Kameraüberwachung

Sie können an die SEC-X20/X60 bis zu 4 externe Analogkameras anschließen, beispielsweise Überwachungskameras, Nachtsichtkameras und viele mehr. Auch sogenannte Dome Kameras mit Pan-Tilt-Funktion werden auch unterstützt. Die SEC-X20/X60 kann die Bilder von bis zu 4 Kameras gleichzeitig darstellen. Des Weiteren können Sie sich das einzelne Kamerabild in einer Pixel-Auflösung von bis zu 640x480 darstellen lassen. Auch können Sie mit dem Anschluss einer externen Kamera ein preiswertes Videokonferenzsystem aufbauen, da in der SEC-X20/X60 hardwareseitig bereits ein Lautsprecher sowie Mikrofon integriert sind.



### Grafische Auswertungen Ihrer Messergebnisse

Dank des integrierten RRD-Tools können Sie sich per Skript individuelle Diagramme erstellen, in welchen Sie beispielsweise den Temperaturverlauf der letzten Stunden, Tage oder Monate anzeigen lassen. Die Skripte sind individuell anpassbar.



### Schutz vor Fehlalarmen

Die SEC besitzt einen Fehlalarm-Filter, der vor Fehlalarmen wirkungsvoll schützt und eine eventuelle Flut von Alarmmeldungen bzw. Ereignismeldungen begrenzt.

### Ausgeklügeltes Melde- und Benachrichtigungssystem

Das Melde- und Benachrichtigungssystem der SEC-X20/X-60 ist in der Lage, Sie individuell per eMail, SMNP-Traps oder SMS\* (zusätzliche Hardware wie z.B. SMS-Modem benötigt) über den Eintritt von Schadensereignissen zu informieren. Sollten Sie eine Kamera an Ihrer SEC-X20/X60 angeschlossen haben, so kann Ihnen die SEC per eMail gleichzeitig die Bilder des eingetretenen Ereignisses senden (beispielsweise: Unbefugter Zutritt zum Serverraum / Lager etc.).

### Die AKCP-sensorProbe Reihe bietet Ihnen vielfältige Einsatzmöglichkeiten:

- Serverräume
- Netzwerkinfrastruktur
- Telekommunikationsanlagen
- USV-Anlagen
- Notstromaggregate
- Klimaanlage
- Kühlräume
- Warenlager
- Produktionsstätten
- Lagerhallen
- Gebäudeschutz und vieles mehr...

### Features:

- integriertes Linux Betriebssystem
- inkl. Rackmount-Kit
- 32-bit Xscale PXA270 Prozessor
- 128 MB Flash-Memory (non volatil)
- 64 MB SDRAM
- integrierter Webserver
- integriertes NMS System
- 8 Autosense RJ45-Ports
- 20 potentialfreie Ports securityProbe-X20
- 60 potentialfreie Ports securityProbe-X60
- Status-Anzeige in Gerätefront (LED)
- einfache Installation / Konfiguration
- kompatibel mit allen intelligenten AKCP-Sensoren
- Benachrichtigung per eMail, SNMP, SMS, MMS
- SMNP-MIB
- auf Wunsch grafische Darstellung Ihrer Messergebnisse
- Anschluss von bis zu 4 Kameras
- Firmware über das Internet aktualisierbar und vieles mehr...

### Artikelnummern:

**AK-SEC-X20** - securityProbe-X20 mit 20 potentialfreien Eingängen inkl. kombiniertem Temperatur- und Luftfeuchtigkeitssensor (absetzbar bis ca. 300m) inkl. Netzteil und 19" Rackmount-Kit

**AK-SEC-X60** - securityProbe-X60 mit 60 potentialfreien Eingängen inkl. kombiniertem Temperatur- und Luftfeuchtigkeitssensor (absetzbar bis ca. 300m) inkl. Netzteil und 19" Rackmount-Kit

### Über Didactum:

Die in Münster/Westfalen beheimatete Didactum Ltd. Deutschland ist eine 100%ige Tochter der britischen Didactum Limited.

Kernauftrag von Didactum ist die Unterstützung der Kunden bei der Planung und Realisation von proaktiven und hochverfügbaren Datenkommunikations- und Sicherheitssystemen.

Die Kernkompetenz von Didactum liegt auf dem proaktiven Monitoring der IT-Infrastruktur mittels innovativer Hard- und Software sowie Dienstleistungen.

Durch den konsequenten Einsatz von modernsten Technologien steigert Didactum die Wettbewerbsfähigkeit ihrer Kunden nachhaltig.

# AKCP securityProbe- X20/X60



Abb.: securityProbe-X60

## Notification Wizard

Mit der securityProbe-X20/X60 gehört die zeitaufwändige Erstellung von Benachrichtigungsszenarien endgültig der Vergangenheit an. Mit dem AKCP Notification Wizard können Sie schnell und intuitiv die einzelnen Sensoren auswählen und die von Ihnen gewünschten Szenarien definieren.

Beispiel: Sollte die Temperatur des Serverraumes 50 Grad Celsius überschreiten, soll die SEC-X20/X60 automatisch eine eMail an das interne Support-Team schicken. Oder: Wenn die Schranktür des Hochverfügbarkeits-Clusters geöffnet wird, bitte sofort eMail an den IT-Leiter senden und gleichzeitig die Alarmsirene ertönen lassen. Des Weiteren lassen sich verschiedene Eskalationsstufen, Zeit- sowie und Datumsfilter abbilden, beispielsweise Benachrichtigung der internen EDV Wochentags zwischen 8-17h, außerhalb dieser Zeiten bitte den Bereitschaftsdienst per eMail benachrichtigen. So lassen sich vielzählige Reaktionspläne schnell und einfach abbilden.

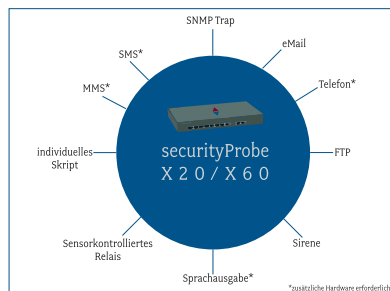


Abb.: Arten der Benachrichtigung

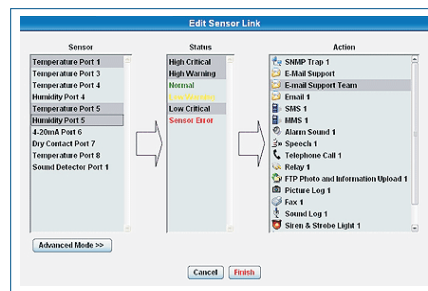


Abb.: Definition der Benachrichtigungsarten

## Automatisches Herunterfahren Ihrer Server

Die SEC-X20/X60 unterstützt Sie bei Ihrer Disaster Planungen. Im Falle einer Stromversorgung durch Ihre USV kann die SEC-X20/X60 ihren vorhandenen Windows- oder Linux basierenden Servern vollautomatisch ein sog. Shutdown-Signal übermitteln. Somit können Sie ein geordnetes Herunterfahren Ihrer Server einleiten, bevor die max. Überbrückungszeit Ihrer USV erreicht ist.

## Mapping Modul

Das AKCP Mapping Modul stellt eines der Key-Features der securityProbe-X20/X60 dar. Binden Sie einfach den Grundriss der zu überwachenden Gebäude samt der Etagen und die Position der angebrachten Sensoren und Kameras ein.

Schon erhalten Sie eine Echtzeit-Kulisse Ihrer zu überwachenden Gebäude und Räume. So können Sie noch schneller handeln und sofort die Herkunft der Alarmmeldung räumlich eingrenzen. Beispiel: Alarm des Temperatursensors im Geräteraum 2 im dritten Stock des Hauptgebäudes.

Ein Klick genügt und Sie erfahren den aktuellen Temperaturstatus. Selbstverständlich können Sie innerhalb des Mappingmoduls auch auf die Bilder evtl. dort aufgestellter Kameras schalten.



Abb. Lokalisation der Alarme

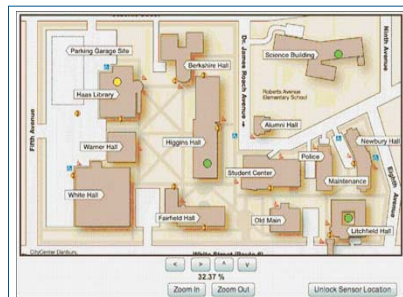


Abb. Beispiel Überwachung Firmengelände

## SNMP Integration

Die securityProbe-X20/X60 ist SNMP v1 kompatibel und SNMP konfigurierbar. Dies bedeutet für Sie, dass Sie die securityProbe unter NMS-Lösungen wie z.B. NAGIOS, HP Openview, CA TNG Unicenter, IBM Tivoli, WhatsUp Gold einsetzen können.

Die AKCP-sensorProbe Reihe bietet Ihnen vielfältige Einsatzmöglichkeiten:

- Serverräume
- Netzwerkinfrastruktur
- Telekommunikationsanlagen
- USV-Anlagen
- Notstromaggregate
- Klimaanlage
- Kühlräume
- Warenlager
- Produktionsstätten
- Lagerhallen
- Gebäudeschutz
- und vieles mehr...

## Features:

- integriertes Linux Betriebssystem
- inkl. Rackmount-Kit
- 32-bit Xscale PXA270 Prozessor
- 128 MB Flash-Memory (non volatil)
- 64 MB SDRAM
- integrierter Webserver
- integriertes NMS System
- 8 Autopause RJ45-Ports
- 20 potentialfreie Ports securityProbe-X20
- 60 potentialfreie Ports securityProbe-X60
- Status-Anzeige in Gerätefront (LED)
- einfache Installation / Konfiguration
- kompatibel mit allen intelligenten AKCP-Sensoren
- Benachrichtigung per eMail, SNMP, SMS, MMS
- SMNP-MIB
- auf Wunsch grafische Darstellung Ihrer Messergebnisse
- Anschluss von bis zu 4 Kameras
- Firmware über das Internet aktualisierbar
- und vieles mehr...

## Artikelnummern:

**AK-SEC-X20** - securityProbe-X20 mit 20 potentialfreien Eingängen inkl. kombiniertem Temperatur- und Luftfeuchtigkeitssensor (absetzbar bis ca. 300m) inkl. Netzteil und 19" Rackmount-Kit

**AK-SEC-X60** - securityProbe-X60 mit 60 potentialfreien Eingängen inkl. kombiniertem Temperatur- und Luftfeuchtigkeitssensor (absetzbar bis ca. 300m) inkl. Netzteil und 19" Rackmount-Kit