

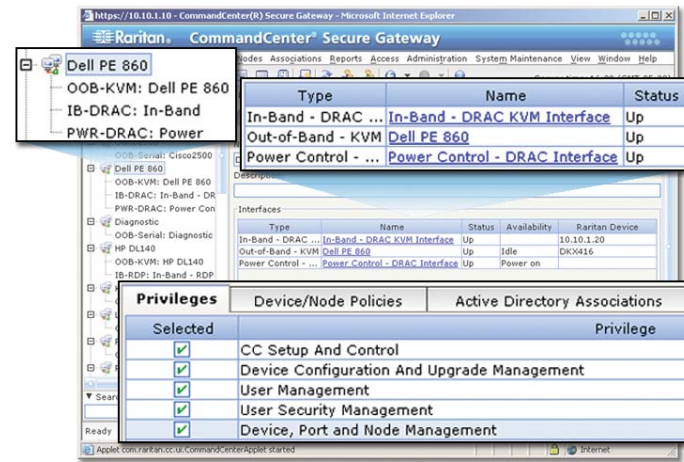
Technische Daten



CC-SG E1

CommandCenter Secure Gateway	CC-SG V1	CC-SG E1
Formfaktor	1U	2U
Abmessungen (Tx B x H)	440 x 615 x 44mm	440 x 699 x 89mm
Gewicht	10,8 kg	20 kg
Stromversorgung	Ein Netzteil (1 x 300 Watt)	Dual Supply (2 x 500 watt)
Betriebstemperatur	10 – 35° C	10 – 40° C
Mittlere Betriebsdauer zwischen Ausfällen	38.269 Stunden	53.564 Stunden
KVM-Administrationsport	(DB15 + PS/2 oder USB-Tastatur/Maus)	(DB15 + PS/2 oder USB-Tastatur/Maus)
Serieller Administrationsport	DB9	DB9, DB10
Konsolenport	2 x USB-2,0-Ports	2 x USB-2,0-Ports
Hardware		
Prozessor	AMD Opteron 146	2 x AMD Opteron 250
Arbeitsspeicher	2 GB	2 x 2 GB
Netzwerkschnittstellen	(2) 10/100/1000 Eth. (RJ45)	(2) 10/100/1000 Eth. (RJ45)
Festplatte und Controller	(2) 80 GB SATA @ 7200 rpm, RAID 1	(2) 74 GB SATA @ 10000 rpm, RAID 1
CD-ROM-Laufwerk	DVD-ROM	DVD-ROM
Remoteverbindung		
Protokolle	TCP/IP, UDP, RADIUS, LDAP, TACACS+, SNMP, SNTP, HTTP, HTTPS	
Garantie	Zwei Jahre. Zusätzlich bietet Raritan Garantieverlängerungen um weitere zwei Jahre an.	

Das gesamte Unternehmen auf einen Blick



- Zentralisierte Authentifizierung, Zugriff und Kontrolle
- Vereinfachter Zugriff: Mit einem Klick zum Zielgerät
- Ausgereiftes Policy Management
- Verständliche Reportingfunktionen
- Appliance-basierte Lösung mit Zugriffsverweigerung auf das zugrundeliegende Betriebssystem

Skalierbarer und flexibler Zugriff

- Unterstützt Geräte von Fremdanbietern mit HP iLO2, iLO, RILOE, RILOE II, IBM RSA II, Dell DRAC4, IPMI-fähige Server sowie sichere, konsolidierte in-band Zugriffsmethoden wie RDP, VNC und SSH, aber auch generische Web-Browser Schnittstellen
- SSH-Unterstützung für Befehlszeilenzugriff auf serielle Ziele, die mit dem Dominion SX verbunden sind
- Der Multiplatform Client ermöglicht den Zugriff über mehrere Browser (Internet Explorer, Mozilla™, Firefox)



CommandCenter Secure Gateway

Zentralisierter Zugriff auf weltweit verteilte IT-Geräte und deren Steuerung

CC-SG V1

- 1U Formfaktor
- Einfache Stromversorgung

CC-SG E1

- 2U Formfaktor
- Duale Stromversorgung

Sicherer Steuerungszugriff auf verteilte IT-Infrastrukturen

Vereinfachen Sie den Zugriff auf IT-Geräte und die Steuerung Ihrer IT-Infrastruktur mit nur einer Appliance

Durch Raritan's CommandCenter Secure Gateway erhalten IT Abteilungen einen integrierten, plattformunabhängigen, sicheren und einfachen Steuerungszugriff auf Applikationen, Betriebssysteme und auf BIOS-Ebene. Durch das zentrale Management aller Geräte in Ihrem räumlich verteilten Rechenzentrum oder Ihren Aussenstellen können Sie die Anschaffungs-, Implementierungs und Instandhaltungskosten zusätzlicher Zugriffspunkte senken und Verzögerungen vermeiden.

Durch die kombinierte Ansicht über nur einen Zugriffspunkt wird der Betrieb optimiert, die Effizienz der Mitarbeiter durch die Zeitersparnis beim Beheben von Problemen gesteigert und unterstützt die Benutzer dabei, proaktiver zu sein. Somit können teure Reparaturen vermieden werden.

Die für den Einsatz in Rechenzentren von mittelgroßen Firmen und Großunternehmen konzipierte funktionsreiche und auf Linux basierende Appliance umfasst außerdem:

- Sicherer Single Sign-on Zugriff auf eine einzige IP Adresse zur Verwaltung mehrerer Raritan Dominion KXII/SX/KSX, Paragon II und IP Reach Geräte und die intelligenten Power Distribution Units Dominion PX
- Zentralisiertes, rollenbasiertes Richtlinienmanagement, einschließlich Rechten für die Zugriffssteuerung
- Überwachung, Diagnose und Lösung von Infrastrukturproblemen
- Das HTML Zugriffscient Interface, das dem User ein einfaches Auffinden von verwalteten Geräten in benutzerdefinierten Ansichten ermöglicht, inklusive Favoriten und kürzlich angesteuerte Nodes
- Steuert Remote-Zugriff und Stromzufuhrsteuerung mittels HP Integrated Lights-Out (iLO), Dell Remote Access Control (DRAC4), IBM Remote Supervisor Adapter (RSA II), und In-Band-Zugriff über RDP, VNC und SSH, und IPMI-fähige Server
- Unterstützt Steuerung mit Universal Virtual Media sowie Ansichts- und Zugriffsverweigerungsoptionen über Dominion KX II Geräte
- Konsolidierte Überwachungsliste einschließlich ausführlicher Aktivitätsberichte

Zentralisierter Zugriff auf und zentrale Steuerung von verteilten IT-Geräte(n)

- Node Ansicht, die dem User die einfache Identifikation und den leichten Zugriff auf jedes beliebige Zielsystem über eine Vielzahl von Schnittstellen ermöglicht, inklusive in-band, out-of-band KVM und seriellen Zugriff, embedded oder in-band Software Applikationen sowie Stromzufuhrsteuerung
- Leicht verständliche Reportingfunktionen liefern detaillierte Informationen über Infrastruktur, Geräteverfügbarkeit, Nodes und Benutzer
- Linux-basierte Appliance-Architektur

Entscheiden Sie sich für CommandCenter Secure Gateway, wenn Sie bereit sind, die Kontrolle zu übernehmen.

Rufen Sie uns an unter +49-(0)201-747980

oder besuchen Sie Raritan.info oder Raritan.de

©2007 Raritan, Inc. Raritan, Inc. Alle Rechte vorbehalten. Raritan®, When you're ready to take control®, CommandCenter® Dominion® und IP-Reach™ sind eingetragene Marken oder Marken von Raritan, Inc. oder ihrer hundertprozentigen Tochtergesellschaften. Alle anderen Marken sind Marken oder eingetragenen Marken der entsprechenden Eigentümer.

Raritan ist ein führender Anbieter von Lösungen zur Steuerung der IT Infrastruktur und der anwendungs-kritischen Applikationen, die darauf ausgeführt werden. Raritan's mehrfach ausgezeichnete IT Management Lösungen basieren auf KVM (Keyboard, Video, Maus) Switches, seriellen Konsoleservern, Management Software und Remote Connectivity Produkten. Sie ermöglichen Unternehmen einerseits die proaktive Überwachung und Steuerung des Systemzustands und dessen Schwachstellen und andererseits die orts- und zeitunabhängige Fehlersuche und -behebung. Die Prozesse in Rechenzentren werden dadurch erheblich vereinfacht und beschleunigt, gleichzeitig werden die Verfügbarkeit der Systeme und die Produktivität des Personals entscheidend verbessert. Raritan's Lösungen werden heute in über 50.000 Rechenzentren und anderen IT Standorten weltweit eingesetzt. Für den OEM Markt entwickelt Raritan auch fortschrittlichste, hardware-basierte und auf digitaler KVM-over-IP und IPMI Technologie aufbauende Remote-Management Komponenten. Das Unternehmen wurde 1985 gegründet und kann auf über 20 Jahre technischer Innovation zurückblicken. Raritan verfügt über 36 Geschäftstellen weltweit, die Produkte werden in 76 Ländern vertrieben. Die Europazentrale befindet sich in den Niederlanden. Weitere Informationen erhalten Sie unter Raritan.info oder Raritan.de

Raritan Europe, Eglantierbaan 16, 2908 LV Capelle aan den IJssel, Niederlande
Raritan Deutschland, Lichtstraße 2, D-45127 Essen, Deutschland

sales.europe@raritan.com
sales.germany@raritan.com

Raritan.info
Raritan.de

CC SG3.2-De-Oct07

Raritan
When you're ready to take control®

Raritan.info oder Raritan.de

Eine neue Dimension der IT-Infrastrukturverwaltung

Robust security

- Linux-basierte Appliance-Architektur
- Leistungsfähiges Tool zur Richtlinienverwaltung ermöglicht den Zugriff und die Steuerung basierend auf vielseitigen benutzerdefinierbaren Kriterien wie Tageszeit, Standort, Anwendung, Betriebssystem, Abteilung und Funktion
- Verfügbare 128-bit AES Verschlüsselung für Zugriffsaktivitäten zwischen AES-fähigen Dominion Endgeräten
- Unterstützung verschiedener Authentifizierungsprotokolle wie LDAP, Active Directory®, RADIUS und TACACS+ neben der lokalen Authentifizierung und Autorisierungsfunktionen
- Import von Benutzergruppen von Active Directory-Servern zur Benutzerauthentifizierung
- Unterstützung der 2nd Factor Authentication mit SecureID auf RADIUS-Servern

- IP-basierte Zugriffslisten, die Benutzern den Zugriff basierend auf ihrer IP-Adresse entweder erlauben oder verweigern
- Proxymodus für den sicheren Zugriff auf Geräte über Firewalls/VPNs
- “Starke” Authentifizierung von Benutzernamen und Kennwort
- Unterstützt SAS 70-Konformität - nach einer konfigurierbaren Anzahl fehlgeschlagener Anmeldeversuche wird die Benutzer-ID gesperrt, bis sie vom Administrator wieder entsperrt wird
- Hohe Sicherheit zum Schutz Ihres Systems vor Anfälligkeiten und Zugriff auf Stammebene
- Security Login Banner mit anpassbarem Firmenlogo und einem Restricted Service Agreement, das bestätigt werden muss

Sicherer zentralisierter Steuerungszugriff

Hohe Verfügbarkeit

- Zwei Ethernet-Anschlüsse für das automatische Failover
- Appliance-Redundanz mittels primärer und sekundärer CommandCenter Secure Gateway-Implementierung in unterschiedlichen Subnetzen und/oder an verschiedenen geografischen Standorten
- Unterstützung mehrerer AAA-Server (Authentication, Authorization und Accounting)
- Weitere Redundanz- und Failover-Mechanismen wie zwei Netzteile (nur bei bestimmten Modellen verfügbar), Ethernet-Verbindungen, ECC-Speicher und zwei Festplatten
- Zwei Prozessoren mit dediziertem Arbeitsspeicher für jeden Prozessor (nur bei bestimmten Modellen verfügbar)

Leichtes Management für Administratoren

- Fähigkeit, individuelle Zugriffsrechte über Universal Virtual Media auf den unterstützten Dominion KX II Geräten zu definieren
- Gelenktes Setup zur vereinfachten Erstellung von Sicherheitsrichtlinien bei der Implementierung
- Konfigurationen für Sicherung-/Wiederherstellung von Raritan-Appliances
- Syslog Integration
- Unterstützung von SNMP-Traps/Ereignissen zur Weiterleitung wichtiger Warnhinweise an SNMP-Manager (z.B. HP OpenView)
- Wartungsmodus zum Ausführen von Instandhaltungsfunktionen auf System-Ebene ohne Benutzerunterbrechung
- Anpassbare “Meldung des Tages”, die von allen Systembenutzern bei der Anmeldung gelesen werden kann
- Erkennung von Raritan-Appliances mit Geräteverfügbarkeitsstatus, aktuellem Gerätezustand und Alarmmeldungen für Dominion-Serie, Paragon II und IP-Reach
- Zentrale Speicherung der Firmware für Raritan-Appliances zur Aktualisierung über zentralisierten und automatisierten Upgrade-Manager
- Aufgaben- und Benachrichtigungsmanager zur Planung von Aufgaben und Prüfung von Status und Ergebnissen

Leichtes Management für Benutzer

- Intuitiver HTML-Zugriffsklient mit Favoriten, letzten Zugriffen und bevorzugten Suchfunktionen
- Anpassbare Geräteansichten nach Ziel, Betriebssystem, Appliance-Typ, geografischem Standort, Standortname, Organisationsstruktur, benutzerdefinierten Feldern oder einer beliebigen Kombination von Kategorien
- Sicheres Chat-Feature ermöglicht den Usern die gemeinsame Fehlerbehebung
- Intuitive und vereinfachte Ansicht, das den Zugriff sowohl auf Nodes, als auch auf die Stromzufuhr auf dem Bildschirm ermöglicht

