

AKCP securityProbe



Die securityProbe - die Premium Monitoring-Lösung

Die securityProbe (SEC) stellt das "Flaggschiff" der erfolgreichen sensorProbe Modellreihe dar. Sie löst die bewährten Vorgängermodelle sensorProbe8 Linux und cameraProbe8 ab. Die SEC besitzt ein vollständig integriertes Linux-Betriebssystem und bietet Ihnen unzählige Überwachungsmöglichkeiten wie Remote-Monitoring, Kameraüberwachung und vieles mehr.

Vollständig integriertes Linux-Betriebssystem inkl. NMS-System

Die SEC basiert auf einem 32-bit Xscale Prozessor, 64 MB SDRAM und 128 MB nicht flüchtigem Flash Memory, einem 10/100 Mbit Ethernet-Anschluß und 1 seriellen Port. Des Weiteren besitzt sie 8 Autosense-Ports, an denen Sie jeden intelligenten Sensor der AKCP Familie anschließen können.

Erfassen Sie Temperatur, Luftfeuchtigkeit, Wassereintrich, Rauch, Bewegung und steuern Sie auf Wunsch sensorgesteuerte Relais und vieles mehr. Basierend auf ihr integriertes Linux Betriebssystem kann die SEC Applikationen wie den Apache Web Server (inkl. https-Verschlüsselung), Bash, Perl, PHP, eMail einbinden. Ein NMS-System ist mit NAGIOS bereits in der securityProbe vorinstalliert.

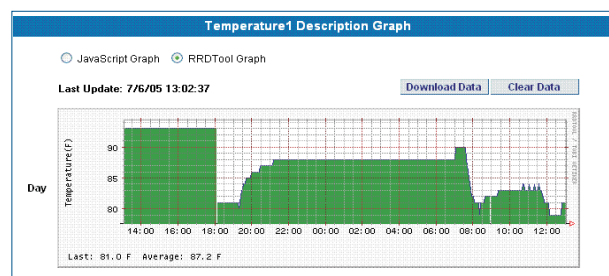
Vorbereitet für Kameraüberwachung

Sie können an die securityProbe bis zu 4 externe Analogkameras anschließen, beispielsweise Überwachungskameras, Nachtsichtkameras und viele mehr oder die AKCP Pan-Tilt Dome Kamera mit Schwenk- und Neigetechnik. Die SEC kann die Bilder von bis zu 4 Kameras gleichzeitig darstellen. Auch können Sie sich das einzelne Kamerabild in einer Pixel-Auflösung von bis zu 640x480 darstellen lassen. Senden Sie die Videostreams an einen Remote Server oder speichern Sie diese im internen Speicher der SEC. Mit dem Anschluss einer externen Kamera können Sie ein preiswertes Videokonferenzsystem aufbauen, da in der SEC hardwareseitig bereits ein Lautsprecher sowie Mikrofon integriert sind.



Grafische Auswertungen Ihrer Messergebnisse

Dank des integrierten RRD-Tools können Sie sich per Skript individuelle Diagramme erstellen, in welchen Sie beispielsweise den Temperaturverlauf der letzten Stunden, Tage oder Monate anzeigen lassen. Die Skripte sind individuell anpassbar.



Schutz vor Fehlalarmen

Die SEC besitzt einen Fehlalarm-Filter, der vor Fehlalarmen wirkungsvoll schützt und eine eventuelle Flut von Alarmmeldungen bzw. Ereignismeldungen begrenzt.

Ausgeklügeltes Melde- und Benachrichtigungssystem

Das Melde- und Benachrichtigungssystem der SEC ist in der Lage, Sie individuell per eMail, SNMP-Traps oder SMS* (zusätzliche Hardware wie z.B. SMS-Modem benötigt) über den Eintritt von Schadensereignissen zu informieren. Sollten Sie eine Kamera an Ihrer SEC angeschlossen haben, so kann Ihnen die SEC per eMail oder MMS gleichzeitig die Bilder des eingetretenen Ereignisses senden (beispielsweise: Unbefugter Zutritt zum Serverraum/Lager etc.).

Die AKCP-sensorProbe Reihe bietet Ihnen vielfältige Einsatzmöglichkeiten:

- Serverräume
- Netzwerkinfrastruktur
- Telekommunikationsanlagen
- USV-Anlagen
- Notstromaggregate
- Klimaanlage
- Kühlräume
- Warenlager
- Produktionsstätten
- Lagerhallen
- Gebäudeschutz
- Gewächshäuser
- HealthCare
- und vieles mehr...

Features:

- integriertes Linux Betriebssystem
- inkl. Rackmount-Kit
- 32-bit Xscale PXA270 Prozessor
- 128 MB Flash-Memory (non volatil)
- 64 MB SDRAM
- integrierter Webserver
- integriertes NMS System
- 8 Autosense RJ45-Ports
- Status-Anzeige in Gerätefront (LED)
- einfache Installation / Konfiguration
- kompatibel mit allen intelligenten AKCP-Sensoren
- Benachrichtigung per eMail, SNMP-Trap, SMS*, MMS* (zusätzl. Hardware benötigt)
- SNMP-MIB
- auf Wunsch grafische Darstellung Ihrer Messergebnisse
- Anschluss von bis zu 4 Kameras
- Firmware über das Internet aktualisierbar und vieles mehr...

Artikelnummern:

AK-SEC - securityProbe inkl. kombiniertem Temperatur- und Luftfeuchtigkeitssensor (absetzbar bis ca. 300m) inkl. Netzteil und 19" Rackmount-Kit

AK-SCI - securityProbe(SEC) inkl. kombiniertem Temperatur- und Luftfeuchtigkeitssensor (absetzbar bis ca. 300m) inkl. Netzteil und 19" Rackmount-Kit sowie 1 Dome Kamera mit Pan-Tilt Funktion.

Über Didactum:

Die in Münster/Westfalen beheimatete Didactum Ltd. Deutschland ist eine 100%ige Tochter der britischen Didactum Limited.

Kernauftrag von Didactum ist die Unterstützung der Kunden bei der Planung und Realisation von proaktiven und hochverfügbaren Datenkommunikations- und Sicherheitssystemen.

Die Kernkompetenz von Didactum liegt auf dem proaktiven Monitoring der IT-Infrastruktur mittels innovativer Hard- und Software sowie Dienstleistungen. Durch den konsequenten Einsatz von modernsten Technologien steigert Didactum die Wettbewerbsfähigkeit ihrer Kunden nachhaltig.



Notification Wizard

Mit der securityProbe (SEC) gehört die zeitaufwändige Erstellung von Benachrichtigungsszenarien endgültig der Vergangenheit an. Mit dem AKCP Notification Wizard können Sie schnell und intuitiv die einzelnen Sensoren auswählen und die von Ihnen gewünschten Szenarien definieren.

Beispiel: Sollte die Temperatur des Serverraumes 50°C überschreiten, soll die SEC automatisch eine eMail an das Support-Team schicken. Oder: Wenn die Schranktür des Servers geöffnet wird, bitte sofort eMail an den IT-Leiter senden und gleichzeitig die Alarmsirene ertönen lassen. Auch weiteren lassen sich verschiedene Eskalationsstufen, Zeit- sowie und Datumsfilter abbilden, beispielweise Benachrichtigung der internen EDV Wochentags zwischen 8-17h, außerhalb dieser Zeiten bitte den Bereitschaftsdienst per eMail benachrichtigen. So lassen sich unzählige von Reaktionsplänen schnell und einfach abbilden.

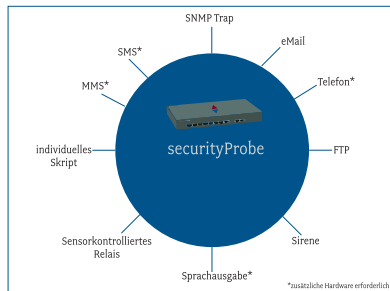


Abb.: Arten der Benachrichtigung

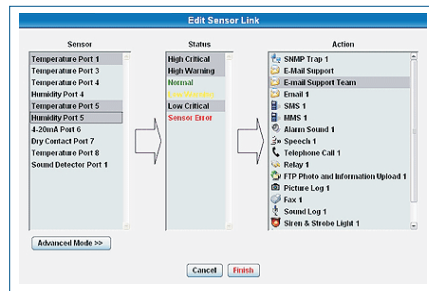


Abb.: Definition der Benachrichtigungsarten

Automatisches Herunterfahren Ihrer Server

Die SEC unterstützt Sie bei Ihrer Disaster Planungen. Im Falle einer Stromversorgung durch Ihre USV kann die SEC ihren vorhandenen Windows- oder Linux basierenden Servern vollautomatisch ein sog. Shutdown-Signal übermitteln. Somit können Sie ein geordnetes Herunterfahren Ihrer Server einleiten, bevor die maximale Überbrückungszeit Ihrer USV erreicht ist.

Mapping Modul

Das AKCP Mapping Modul stellt eines der Key-Features der securityProbe dar. Binden Sie einfach den Grundriss der zu überwachenden Gebäude samt der Etagen und die Position der angebrachten Sensoren und Kameras ein.

Schon erhalten Sie eine Echtzeit-Kulisse Ihrer zu überwachenden Gebäude und Räume. So können Sie noch schneller handeln und sofort die Herkunft der Alarmmeldung räumlich eingrenzen. Beispiel: Alarm des Temperatursensors im Geräteraum 2 im dritten Stock des Hauptgebäudes.

Ein Klick genügt und Sie erfahren den aktuellen Temperaturstatus. Selbstverständlich können Sie innerhalb des Mappingmoduls auch auf die Bilder evtl. dort aufgestellter Kameras schalten.



Abb. Lokalisation der Alarme

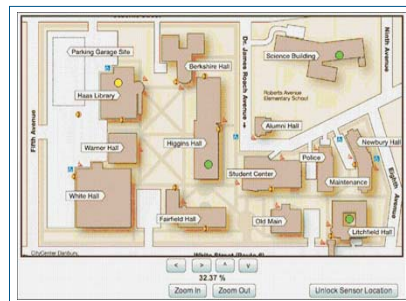


Abb. Beispiel Überwachung Firmengelände

SNMP Integration

Die securityProbe ist SNMP v1 kompatibel und SNMP konfigurierbar. Dies bedeutet für Sie, dass Sie die securityProbe unter NMS-Lösungen wie z.B. NAGIOS, HP Openview, CA TNG Unicenter, IBM Tivoli, WhatsUp Gold einsetzen können.

Die AKCP-sensorProbe Reihe bietet Ihnen vielfältige Einsatzmöglichkeiten:

- Serverräume
- Netzwerkinfrastruktur
- Telekommunikationsanlagen
- USV-Anlagen
- Notstromaggregate
- Klimaanlage
- Kühlräume
- Warenlager
- Produktionsstätten
- Lagerhallen
- Gebäudeschutz
- Gewächshäuser
- HealthCare
- und vieles mehr...

Features:

- integriertes Linux Betriebssystem
- inkl. Rackmount-Kit
- 32-bit Xscale PXA270 Prozessor
- 128 MB Flash-Memory
- 64 MB SDRAM
- integrierter Webserver
- integriertes NMS System
- 8 Autosense RJ45-Ports
- Status-Anzeige in Gerätefront (LED)
- einfache Installation / Konfiguration
- kompatibel mit allen intelligenten AKCP-Sensoren
- Benachrichtigung per eMail, SNMP-Trap, SMS*, MMS* (zusätzl. Hardware benötigt)
- SMNP-MIB
- auf Wunsch grafische Darstellung Ihrer Messergebnisse
- Anschluss von bis zu 4 Kameras
- Firmware über das Internet aktualisierbar und vieles mehr...

Artikelnummern:

AK-SEC - securityProbe inkl. kombiniertem Temperatur- und Luft-feuchtigkeitssensor (absetzbar bis ca. 300m) inkl. Netzteil und 19" Rackmount-Kit

AK-SCI - securityProbe(SEC) inkl. kombiniertem Temperatur- und Luft-feuchtigkeitssensor (absetzbar bis ca. 300m) inkl. Netzteil und 19" Rackmount-Kit sowie 1 Dome Kamera mit Pan-Tilt Funktion.