

AKCP securityProbe-X60



Umgebungsüberwachung, IP-Anbindung potentialfreier Kontakte und IP-Videoüberwachung

Das securityProbe-X60 IP-AlarmServer stellt das Spitzenmodell der securityProbe Monitoringsysteme dar und ist nun in einer überarbeiteten Version erhältlich. Herausragendes Merkmal des securityProbe-X60 IP-AlarmServers ist die autarke Arbeitsweise, d.h. es bestehen keine Abhängigkeiten von Software oder Agenten! Dieser IP-AlarmServer ist somit für die Umgebungs- und Sicherheitsüberwachungslösung von heterogenen Betriebssystemwelten (Windows, Unix, Linux) geeignet.

Physikalische Sicherheitsüberwachung, Videomonitoring und IP-Integration wichtiger Anlagen

Das neue securityProbe-X60 Monitoringsystem vereinigt physikalische Umgebungsüberwachung mit leistungsstarkem IP-Video-Monitoring. Zusätzlich bietet die securityProbe-X60 sechzig (60!) potentialfreie Kontakte / Relaiskontakte: Unternehmenskritische Anlagen und Installationen, wie beispielsweise USV-Anlagen, Notstromdiesel, Klimaanlagen, Kommunikationssysteme usw., können in die 24x7x365 Sicherheitsarchitektur dieses High-End Monitoringsystems eingebunden werden. Des Weiteren bietet die securityProbe-X60 die IP-Anbindung von Gebäudetechnik, wie beispielsweise Heizungs- oder Lüftungssysteme, Zutrittssysteme sowie Alarm- und Brandmeldeanlagen. Ideal für Kunden mit räumlich verteilten Niederlassungen/Infrastrukturen.

Integriertes Linux-Betriebssystem inklusive Nagios System- und Netzwerk-Monitoring

Der neue securityProbe-X60 IP-AlarmServer basiert auf einem mit 520 Mhz getakteten Xscale-Prozessor, 64 MB SDRAM und 128 MB nicht flüchtigem Flash Memory, einer internen 2Gigabyte SD-Card (optional erweiterbar) und einem 10/100 Mbit Ethernet-Anschluss. Zwei USB-Anschlüsse ermöglichen den Anschluss eines optionalen GSM/GPRS Modems oder eines WiFi-Adapters.

Zusätzlich ist die securityProbe-X60 einen RS485-Anschluss für die TCP/IP-Anbindung von Modbus-Installationen ausgestattet. Das integrierte Linux-Betriebssystem bietet wichtige Anwendungen wie den Apache Web Server (inkl. https-Verschlüsselung) sowie Bash, Perl und PHP. Das weit verbreitete Nagios System- und Netzwerk-Monitoring ist auf der securityProbe-X60 vorinstalliert. Zusätzliche Investitionen in einen Nagios-Server können entfallen. Die securityProbe-X60 unterstützt SNMP v1, v2c sowie v3 - eine Einbindung in SNMP-Tools und Netzwerk-Management-Systeme (NMS) ist dank der im Lieferumfang enthaltenen SNMP-Utilities und MIB-Files möglich.

8 Anschlüsse für SNMP-fähige Sensoren

Der securityProbe-X60 IP-AlarmServer bietet 8 RJ-45 SensorPorts, an welche Sie (fast) jeden der SNMP-fähigen AKCP-Sensoren anschließen können. Wählen Sie aus dem umfangreichen Sortiment Ihre individuellen Sensoren aus:

Zur Auswahl stehen SNMP-fähige Temperatursensoren, DualSensoren Temperatur & Feuchte, Leckage-Sensoren, Rauchmelder, Luftstrom-Sensoren, Spannungssensoren und viele weitere mehr.

Per Plug 'n' Play werden die AKCP-Sensoren vom securityProbe-X60 Überwachungsgerät automatisch identifiziert! Im deutschsprachigen Web-Interface können die Warn- und Schwellenwerte sowie die Alarmierungsarten eines jeden Sensors individuell festgelegt werden.

Jeder der Sensoren ist mit einem OID (Object Identifier) ausgestattet, so dass eine direkte Messwertabfrage der Sensoren per SNMP-Befehl, via SNMP-Tools oder auch eine Sensorintegration in Netzwerk-Management-Umgebungen möglich ist. Unser TopSeller DualSensor Temperatur & Feuchte (10174) ist bereits im Lieferumfang der securityProbe-X60 enthalten - optional kann dieser Sensor per Cat5-Verkabelung bis 300 Meter abgesetzt werden.



Abb.: Auszug der bei Didactum® erhältlichen Sensoren für die Fernüberwachung kritischer Räume und Infrastrukturen. Lassen sich Sie sich bei Katastrophen im Rechenzentrum / Serverraum / Produktion oder Lager sofort per eMail, SMS, MMS, Fax oder Telefonanruf rechtzeitig alarmieren! Eine Integration in Netzwerk- oder Systemüberwachungslösungen wird ebenfalls von der AKCP-Monitoringhardware unterstützt.



Abb.: Im Web-GUI des securityProbe-X60 Überwachungsgeräts können die IP-fähigen AKCP-Überwachungssensoren bequem konfiguriert werden. Durch die AKCP-AutoSense-Technik werden die Sensoren automatisch identifiziert! Sie müssen nur die Schwellen- und Warnwerte sowie die gewünschten Alarm- und Benachrichtigungsarten (z.B. eMail Alarm, SMS Alarm, Fax-Alarm, Telefonalarm, SNMP-Trap, Sprachausgabe, Sirene etc.) im Webinterface definieren. Setzen Sie auch auf die intelligente Sicherheits- und Umgebungsüberwachung des securityProbe-X60 IP-AlarmServers.

Flexibler Ausbau Ihres Infrastruktur-Monitorings mit optionalen Erweiterungseinheiten

Das securityProbe-X60 Überwachungssystem wurde neu überarbeitet: An der Vorderseite befinden sich die aus der securityProbe-5E Familie bekannten Expansions-Anschlüsse. Mit den bei Didactum optional erhältlichen E-opto16- und E-sensor8- Erweiterungseinheiten kann die Zahl der Überwachungssensoren auf bis zu 600 (sechshundert!!) gesteigert werden. Ideal für die 24x7x365 Umgebungsüberwachung großer Rechenzentrumsinfrastrukturen.

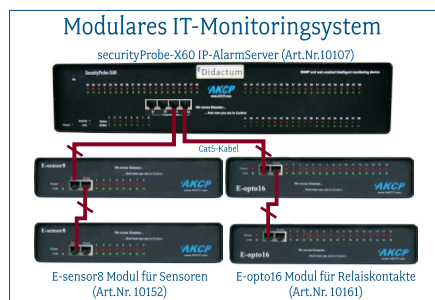


Abb.: Flexible Erweiterung des Infrastruktur-Monitorings mit optionalen E-sensor8 oder E-opto16 Erweiterungsmodulen zum Anschluss weiterer intelligenter Sensoren bzw. potentialfreier Kontakte / Relaiskontakte. Mit einer securityProbe-X60 und entsprechender Anzahl von Erweiterungsmodulen können bis zu 600 unterschiedliche intelligente Sensoren rund um die Uhr überwacht werden. Ideal für die Rechenzentrums- oder Energieversorgungsinstallationen.

Die neue securityProbe-X20 bietet Ihnen vielfältige Einsatzmöglichkeiten:

- Rechenzentren
- Serverräume
- Netzwerkinfrastruktur
- Energieversorgungsanlagen
- Telekommunikationsanlagen
- USV-Anlagen
- Notstromaggregate
- Klimaanlagen
- Kühlanlagen
- Warenlager / Logistik
- Produktionsstätten
- Gebäudeschutz
- und vieles mehr...

Ausstattungsmerkmale:

- integrierter Webserver
- auf Wunsch deutsche Menüführung
- 19 Zoll Format, 1HE
- 8 AutoSense-Sensoranschlüsse
- 4 ExtensionPorts für optionale E-sensor8 oder E-opto16 Erweiterungseinheiten
- 20 Eingänge für potentialfreie Kontakte
- SNMPv1, SNMPv2c & SNMPv3 kompatibel
- Status-Anzeige in Gerätefront (LED)
- komfortable Installation / Konfiguration
- große Auswahl an intelligenten Sensoren
- Benachrichtigung per eMail, SMS, MMS, Telefon, Sprache, Fax, Script (zusätzliche Hardware wie GSM-Modem erforderlich)
- SNMP-Trap an Netzwerkküberwachung
- MIB und SNMP Tools im Lieferumfang
- auf Wunsch grafische Darstellung Ihrer Messergebnisse
- kostenlose Firmware Updates (Internet)
- probeManager für zentrales Management
- ...und vieles mehr

Monitoring-Produkte im Online-Shop:

Selbstverständlich können Sie unsere Produkte auch im Online-Shop bestellen: <http://www.customer.didactum-online.de> Großhändler, Integratoren, Systemhäuser und Wiederverkäufer beachten bitte unser AKCP-Resellerprogramm.



Vor Ort-Installation:

Didactum® plant und realisiert Infrastruktur-Monitoring Lösungen für Rechenzentren und Serverräume in ganz Deutschland, Österreich und in der Schweiz. Erhalten Sie eine maßgeschneiderte Überwachungs-lösung aus einer Hand.

Weitere Informationen:

Sollten Sie Fragen zu den Monitoring-Produkten von AKCP haben, so steht Ihnen unser kompetentes Team gerne zur Verfügung. Bitte haben Sie Verständnis, dass wir ausschließlich gewerbliche Kunden, Firmen und öffentliche Auftraggeber betreuen können.

Irrtümer sowie technische Änderungen jederzeit vorbehalten. Alle verwendeten Markenamen sind eingetragene Warenzeichen der jeweiligen Eigentümer. Bildrechte bei Didactum oder Dritten. Weiterverwendung von Bildern oder Texten ist ohne vorherige schriftliche Genehmigung untersagt.
Stand 08/2010

AKCP securityProbe-X60



Notificaton Wizard bietet individuelle Alarmierung & Benachrichtigung bei Störfällen

Der integrierte, intelligente Benachrichtigungs- und Alarmierungs-Wizard des securityProbe-X60 Sicherheitsüberwachungsgeräts kann die zuständigen Mitarbeiter bei Eintritt von Schadensereignissen individuell per **E-Mail / SMS / MMS / FAX / TELEFON / SPRACHALARM / SMNP-Trap** usw. alarmieren (zusätzl. Hardware wie GSM-Modem benötigt). Optional muss der Angerufene den Telefonalarm sogar quittieren! Ereignisse/Betriebsstörungen werden in integrierten Datenbank gespeichert. Sollten Sie eine **Überwachungskamera** an der securityProbe-X60 angeschlossen haben, so können die Bilder der Betriebsstörung auch per E-Mail oder MMS verschickt werden. Der integrierte securityProbe-Alarmfilter schützt wirkungsvoll vor einer eventuellen Flut von Fehlalarmen.

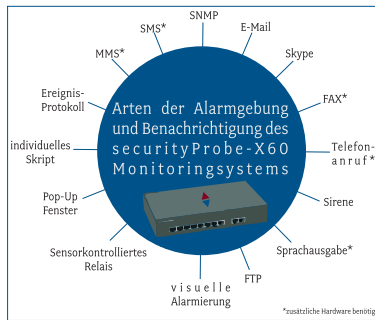


Abb.: Arten der Benachrichtigung



Abb.: Definition der Benachrichtigungsarten

Praxiserprobtes Eskalationsmanagement für den Fall der Fälle

Der securityProbe-X60 IP-AlarmServer ermöglicht die praxiserprobte Abbildung betrieblicher Notfallkonzepte / Eskalationsszenarien. Definieren Sie im Rahmen Ihres betrieblichen Eskalationsmanagements schnell und intuitiv die von Ihnen gewünschten Alarmszenarien.

Beispiel: Sollte in den Serverschränken die 25°C Marke überschritten werden, müssen die zuständigen Administratoren von der securityProbe-X20 per Telefonanruf alarmiert werden.

Um die unternehmenskritischen ERP-Server vor dem Hitzetod zu bewahren, muss das securityProbe-X60 Überwachungssystem ab 30 Grad Celsius einen geordneten Shutdown der Serversysteme einleiten.

Des Weiteren können **variable Eskalationsstufen** sowie individuelle **Zeit- und Datumsfilter** gesetzt werden. Die securityProbe-X60 ermöglicht im Rahmen der betrieblichen Notfallplanungen auch die Abbildung von Wochenendbereitschaftsdiensten, Urlaubszeiten sowie die Integration von externen Dienstleistern. Stellen Sie mit unserem securityProbe X60 Monitoringsystem sicher, dass Ihre unternehmenskritischen Infrastrukturen an 365 Tagen im Jahr, 7 Tagen die Wochen und 24 Stunden am Tag vor Disaster geschützt sind. Im Rahmen unserer umfangreichen Vor-Ort Dienstleistungen unterstützen unsere kompetenten Techniker / Consultants Sie bei der Umsetzung Ihres IT-Notfallkonzepts.



Abb.: Eine stets eine sinnvolle Investition in IT-Sicherheit stellt unsere IP-fähige Leckage-Detektionskette mit Lokalisierungsfunktion (Art. Nr. 10 257) dar. Überschwemmungen und Havarien als Folge von Unwetter, Hochwasser, einer geborstenen Wasserleitung, einer defekten Sprinkleranlage oder einer defekten Klimaanlage können sensible Serverraum- und Rechenzentrums-Infrastrukturen binnen weniger Minuten außer Gefecht setzen.

Im Katastrophenfall: Geordneter Shutdown von unternehmenskritischen Serversystemen

Bei katastrophalen und desaströsen Ereignissen in Rechenzentrum oder Serverraum, man denke an Feuer, Überhitzung oder Leckage, leitet das securityProbe-X60 Premium-Monitoringsystem bei vorhandenen Windows-, Unix- und Linux- Serversystemen, ein **automatisches und geordnetes Herunterfahren** ein!

Auch bei Notstromversorgung durch die USV-Anlage ist ein rechtzeitiger Server-Shutdown empfehlenswert, da die max. Überbrückungszeit der Batterien schnell erreicht werden kann.

Integrierte Alarm-Karte zwecks sofortiger Lokalisierung von Betriebsstörungen

Die integrierte **Alarmkarte / Map** stellt ein wichtiges Feature dieses Premium- Monitoringsystems dar! Binden Sie den Grundriß Ihres Rechenzentrums oder die vorhandenen Serverschränkreihen inklusive der installierten Überwachungskameras und Sensoren in der Map ein. Störungen werden von der securityProbe-X60 Überwachungseinheit sofort auf der Alarmkarte angezeigt.

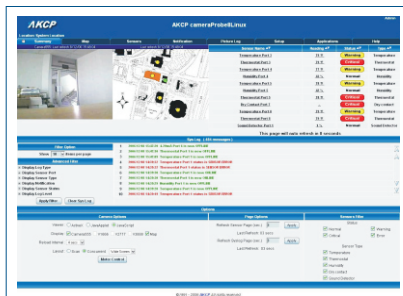


Abb. Lokalisation der Alarme

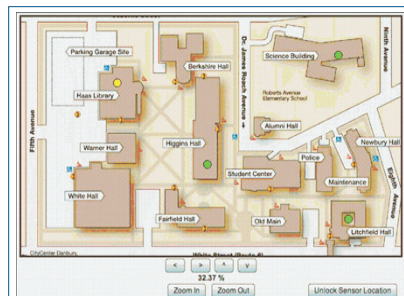


Abb. Beispiel Überwachung Firmengelände

Die neue securityProbe-X20 bietet Ihnen vielfältige Einsatzmöglichkeiten:

- Rechenzentren
- Serverräume
- Netzwerkinfrastruktur
- Energieversorgungsanlagen
- Telekommunikationsanlagen
- USV-Anlagen
- Notstromaggregate
- Klimaanlage
- Kühlanlagen
- Warenlager / Logistik
- Produktionsstätten
- Gebäudeschutz
- und vieles mehr...

Ausstattungsmerkmale:

- integrierter Webserver
- auf Wunsch deutsche Menüführung
- 19 Zoll Format, 1HE
- 8 AutoSense-Sensoranschlüsse
- 4 ExtensionPorts für optionale E-sensordr oder E-opt16 Erweiterungseinheiten
- 20 Eingänge für potentialfreie Kontakte
- SNMPv1,SNMPv2c & SNMPv3 kompatibel
- Status-Anzeige in Gerätefront (LED)
- komfortable Installation/ Konfiguration
- große Auswahl an intelligenten Sensoren
- Benachrichtigung per eMail, SMS, MMS, Telefon, Sprache, Fax, Script (zusätzliche Hardware wie GSM-Modem erforderlich)
- SNMP-Trap an Netzwerkküüberwachung
- MIB und SNMP Tools im Lieferumfang
- auf Wunsch grafische Darstellung Ihrer Messergebnisse
- kostenlose FirmwareUpdates (Internet)
- probeManager für zentrales Management
- ...und vieles mehr

Monitoring-Produkte im Online-Shop:

Selbstverständlich können Sie unsere Produkte auch im Online-Shop bestellen: <http://www.customer.didactum-online.de> Großhändler, Integratoren, Systemhäuser und Wiederverkäufer beachten bitte unser **AKCP-Resellerprogramm**.



Vor Ort-Installation:

Didactum® plant und realisiert Infrastruktur-Monitoring Lösungen für Rechenzentren und Serverräume in ganz Deutschland, Österreich und in der Schweiz. Erhalten Sie eine maßgeschneiderte Überwachungs-lösung aus einer Hand.

Weitere Informationen:

Sollten Sie Fragen zu den Monitoring-Produkten von AKCP haben, so steht Ihnen unser kompetentes Team gerne zur Verfügung. Bitte haben Sie Verständnis, dass wir ausschließlich gewerbliche Kunden, Firmen und öffentliche Auftraggeber betreuen können.

Irrtümer sowie technische Änderungen jederzeit vorbehalten. Alle verwendeten Markennamen sind eingetragene Warenzeichen der jeweiligen Eigentümer. Bildrechte bei Didactum oder Dritten. Weiterverwendung von Bildern oder Texten ist ohne vorherige schriftliche Genehmigung untersagt. Stand 08/2010

AKCP securityProbe-X60



Auswertung der Messdaten aus Rechenzentrum und Serverraum

Mit dem securityProbe-X60 Messgerät haben Sie die Messwerte der angeschlossenen Sensoren stets im Blick. Erstellen Sie mit der securityProbe-X60 **aussagekräftige Diagramme!** Analysieren Sie mit Hilfe der Messdaten, ob die im Rechenzentrum oder Serverraum vorhandenen Klimaanlage noch ausreichend dimensioniert sind. Das Datenmaterial können Sie selbstverständlich auch exportieren. Ideal für die Dokumentation der Sicherheitsüberwachung von Rechenzentrum und Serverraum.

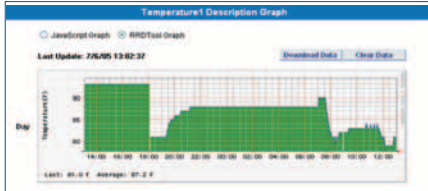
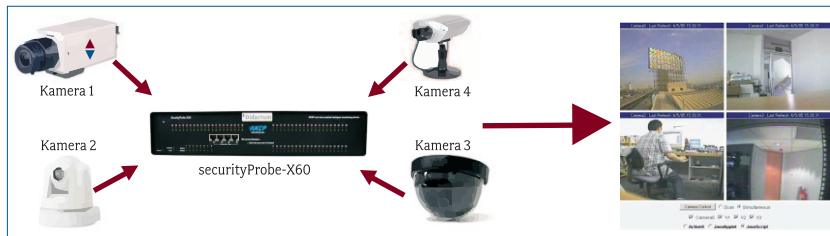


Abb.: Die Messdaten aus Serverraum und Rechenzentrum unterstützen Sie bei Analysen und Berichten rund um die physikalische Sicherheit Ihrer sensiblen IT-Infrastrukturen.

24x7 Videüberwachung von wichtigen Anlagen und Systemen

Sie können das securityProbe-X60 IT-Monitoringsystem bis zu 4 Videüberwachungskameras anschließen, so zum Beispiel Fix-Kameras, Nachtsichtkameras oder auch wetterfeste Außenkameras. Des Weiteren werden auch PTZ-Domekameras mit Schwenk- und Neige- und Zoomfunktion unterstützt - die securityProbe-X60 kann Videobilder von bis zu 4 Überwachungskameras gleichzeitig dargestellt. Die Videoaufzeichnungen können auf externe Server oder NAS-Systeme gespeichert und analysiert werden.



Wichtiges Equipment die netzwerkgestützte Sicherheitsüberwachung einbinden

Das Virtual-Sensor Feature des securityProbe-X60 IP-AlarmServers dient dem Ausbau der SNMP-gestützten 24x7 Netzwerküberwachung. Greifen Sie auf bis zu 80 virtuelle Sensoren zu und erhalten neue Anwendungsmöglichkeiten für eine rund-um-die-Uhr Überwachung vorhandener Infrastrukturen wie Server, Web-Server, Netzwerkequipment uvm. Die securityProbe-X60 kann auch Modbus-Geräte in die Netzwerküberwachung einbinden.

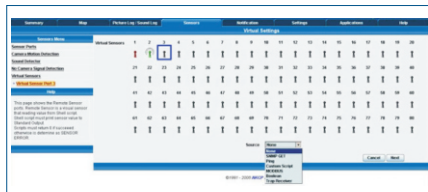


Abb.: Wichtige Server, Netzwerkkomponenten usw. können in die 24x7 Sicherheitsarchitektur des securityProbe-X60 IP-AlarmServers integriert werden. SNMP-fähige Geräte und Modbus Installationen können mit den virtuellen Sensoren ebenfalls zuverlässig fernüberwacht werden.

probeManager-Tool für die zentrale Verwaltung Ihrer IT-Infrastruktur Monitoringsysteme

Das probeManager Tool zur zentralen Verwaltung Ihres securityProbe Netzwerküberwachungsgeräts ist im Lieferumfang enthalten. Der probeManager ist in einer Linux- und Windows-Version erhältlich und erfüllt die Anforderungen von Großkunden, die eine hohe Zahl von sensorProbe und securityProbe Umgebungsüberwachungsgeräten in verteilten Niederlassungen im Einsatz haben.

Der probeManager dient der Firmwareaktualisierung und Sicherung der Konfiguration von vorhandenen IP-AlarmServer der sensorProbe2, sensorProbe8 und securityProbe Familie. Die Konfiguration von neu zu installierenden sensorProbe & securityProbe Monitoringseinheiten kann via probeManager auch von der Unternehmenszentrale aus erfolgen.

Integration der securityProbe X60 in Netzwerk- und System-Monitoringsysteme

Die securityProbe-X60 unterstützt die Protokolle SNMPv1, SNMPv2c sowie SNMPv3. Die MIB-File sowie SNMP-Tools sind im Lieferumfang des securityProbe-X60 IP-AlarmServers enthalten - einer Integration in Netzwerk- und System-Management-Systeme wie HP OpenView, CA TNG Unicenter, IBM Tivoli oder WhatsUp Gold steht somit nichts im Wege. Auch Open Source Monitoringslösungen wie das verbreitete Nagios (bereits vorinstalliert) oder OpenNMS, MRTG, Cacti usw. werden von der securityProbe-X60 unterstützt. Auf Wunsch übernehmen unsere erfahrenen Monitoring-Experten die Integration der Überwachungshardware Vor-Ort in Ihr Netzwerk-Monitoring-System (NMS).

Auszug unterstützter Netzwerk- und System-Monitoringsysteme:

AdRem NetCrunch	LoriotPro	SiteScope
Castle Rock	Logalot	Somix - WebNM and Denika
HP OpenView	MRTG	WhatsUp Gold
IBM Tivoli	Nagios	Computer Associates Unicenter TNG

Die neue securityProbe-X20 bietet Ihnen vielfältige Einsatzmöglichkeiten:

- Rechenzentren
- Serverräume
- Netzwerkinfrastruktur
- Energieversorgungsanlagen
- Telekommunikationsanlagen
- USV-Anlagen
- Notstromaggregate
- Klimaanlage
- Kühlanlagen
- Warenlager / Logistik
- Produktionsstätten
- Gebäudeschutz
- und vieles mehr...

Ausstattungsmerkmale:

- integrierter Webserver
- auf Wunsch deutsche Menüführung
- 19 Zoll Format, 1HE
- 8 AutoSense-Sensoranschlüsse
- 4 ExtensionPorts für optionale E-sensor8
- oder E-opt16 Erweiterungseinheiten
- 20 Eingänge für potentialfreie Kontakte
- SNMPv1, SNMPv2c & SNMPv3 kompatibel
- Status-Anzeige in Gerätefront (LED)
- komfortable Installation / Konfiguration
- große Auswahl an intelligenten Sensoren
- Benachrichtigung per eMail, SMS, MMS, Telefon, Sprache, Fax, Script (zusätzliche Hardware wie GSM-Modem erforderlich)
- SNMP-Trap an Netzwerkküberwachung
- MIB und SNMP Tools im Lieferumfang
- auf Wunsch grafische Darstellung Ihrer Messergebnisse
- kostenlose FirmwareUpdates (Internet)
- probeManager für zentrales Management
- ...und vieles mehr

Monitoring-Produkte im Online-Shop:

Selbstverständlich können Sie unsere Produkte auch im Online-Shop bestellen: <http://www.customer.didactum-online.de> Großhändler, Integratoren, Systemhäuser und Wiederverkäufer beachten bitte unser **AKCP-Resellerprogramm**.



Vor Ort-Installation:

Didactum® plant und realisiert Infrastruktur-Monitoring Lösungen für Rechenzentren und Serverräume in ganz Deutschland, Österreich und in der Schweiz. Erhalten Sie eine maßgeschneiderte Überwachungs-lösung aus einer Hand.

Weitere Informationen:

Sollten Sie Fragen zu den Monitoring-Produkten von AKCP haben, so steht Ihnen unser kompetentes Team gerne zur Verfügung. Bitte haben Sie Verständnis, dass wir ausschließlich gewerbliche Kunden, Firmen und öffentliche Auftraggeber betreuen können.

Technische Änderungen und Irrtümer vorbehalten. Alle verwendeten Markennamen sind eingetragene Warenzeichen der jeweiligen Eigentümer. Abbildungen beispielhaft. Nachdruck nur mit schriftlicher Genehmigung.

AKCP securityProbe-X60



Integriertes Nagios System- und Netzwerk-Monitoring

Das Nagios Netzwerk-Monitoring-System stellt ein weit verbreitetes Tool zur Überwachung von Services und Rechnern (Hosts) dar. Zusätzliche Abfragen und Tests, sog. „Plugins“, können in Nagios integriert werden. Die Verfügbarkeit von Linux- als auch Windows- basierenden Servern und Clients kann mit Nagios zuverlässig überwacht werden.

Zusätzlich kann die Verfügbarkeit von Storage-Systemen, Netzwerkkomponenten (Switch, Router, Firewall), Druckern, Telefonanlagen sowie von wichtigen Diensten (z.B. eMail- oder Webdienste usw.) permanent von Nagios überwacht werden. Das Nagios-NMS ist auf dem securityProbe-X60 Monitoringssystem installiert und kann per Mausclick aktiviert werden.

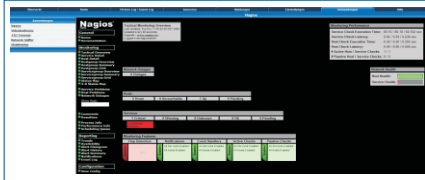


Abb.: Mit dem auf der securityProbe-X60 enthaltenen Nagios Monitoring-Lösung erhalten Anwender ein leistungsstarkes Werkzeug zur Überwachung unternehmenswichtiger Dienste. Die an der securityProbe-X60 installierten IP-fähigen Sensoren (Temperatur & Feuchte, Wasser-Detektoren, Bewegungsmelder, Türkontakte etc.) lassen sich in Nagios integrieren.

Artikelnummern:

10270 - securityProbe-X60 (SEC-X60), 8 Anschlüsse für IP-fähige Sensoren, 60 Eingänge für potentialfreie Kontakte / Relaiskontakte; EU-Version mit externem Netzteil; inkl. 1x Kombi-Sensor Temperatur- und Luftfeuchte (10174) mit geeignetem Kabel bis ca. 300 Meter verlängerbar. Inklusive 19" Rackmount-Kit. MIB-Files, SNMP-Tools, Handbuch sowie probeManager auf CD enthalten.

10271 - securityProbe-X60 DCW (SEC-X60DCW), 8 Anschlüsse für IP-fähige Sensoren, 60 Eingänge für potentialfreie Kontakte / Relaiskontakte; EU-Version mit internem 48VDC Netzteil; inkl. 1x Kombi-Sensor Temperatur- und Luftfeuchte (10174) mit geeignetem Kabel bis ca. 300 Meter verlängerbar. Inkl. 19" Rackmount-Kit. MIB-Files, SNMP-Tools, Handbuch sowie probeManager auf CD enthalten.

10161 - Erweiterungsmodule mit 16 potentialfreien Kontakten für securityProbe-X60; inkl. 19" Rackmount-Kit. Optional per CAT5 Kabel bis ca. 300 Meter verlängerbar.

10152 - Erweiterungsmodule mit 8 SensorPorts für intelligente Sensoren; inkl. 19" Rackmount-Kit. Intelligente Sensoren nicht im Lieferumfang enthalten, bitte separat bei Didactum® bestellen.

Monitoring-Produkte im Online-Shop:

Selbstverständlich können Sie unsere Produkte auch im Online-Shop bestellen: <http://www.customer.didactum-online.de> Distributoren, Integratoren, Systemhäuser und Reseller beachten bitte unser Resellerprogramm.



Vor Ort-Installation:

Didactum® plant und realisiert Remote-Monitoring Lösungen für Rechenzentren und Serverräume in ganz Deutschland, Österreich und in der Schweiz. Erhalten Sie eine maßgeschneiderte Überwachungslösung aus einer Hand.

Weitere Informationen:

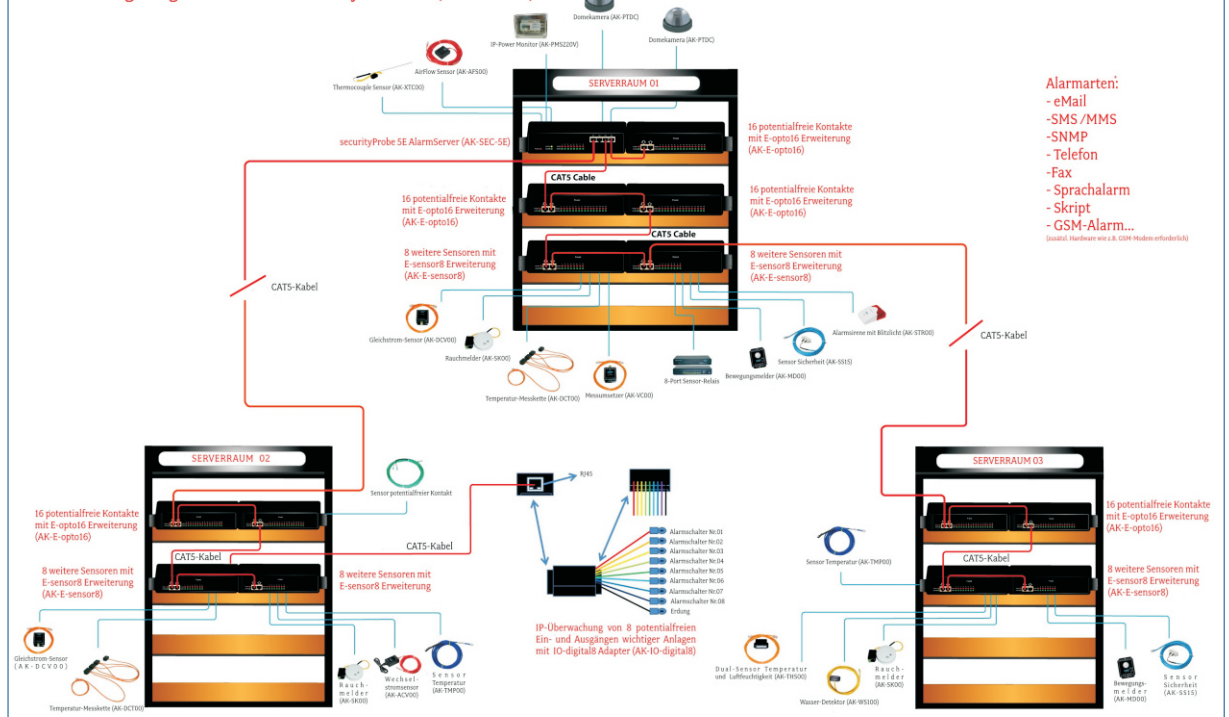
Sollten Sie Fragen zu den Monitoring-Produkten von AKCP haben, so steht Ihnen unser kompetentes Team gerne zur Verfügung.

Bitte haben Sie Verständnis, dass wir ausschließlich gewerbliche Kunden, Firmen und öffentliche Auftraggeber betreuen können.

Technische Änderungen und Irrtümer vorbehalten. Alle verwendeten Markennamen sind eingetragene Warenzeichen der jeweiligen Eigentümer. Abbildungen beispielhaft. Nachdruck nur mit schriftlicher Genehmigung.

AKCP securityProbe-X60

Anwendungsmöglichkeiten der securityProbe 5E (AK-SEC-5E)



5/5

AKCP Sensoren für securityProbe

Auszug lieferbarer intelligenter Sensoren für die securityProbe Monitoring Systeme



Temperatursensor: Der präzise AKCP-Temperatursensor erfasst Temperaturbereiche von -55°C bis +75°C. Per RJ-45 wird dieser SNMP-fähige Sensor an die securityProbe AlarmServer geschlossen. Ab Werk kalibriert. Optional ist dieser Sensor mit CAT5-Kabel bis ca. 300 Meter verlängerbar.
Artikelnummer: AK-TMP00



DualSensor Temperatur & Luftfeuchtigkeit: ISO/IEC 17025 zertifizierte Single-Port Version zur gleichzeitigen Erfassung von Temperaturbereichen von -40°C bis +75°C und 0 bis 100% relativer Luftfeuchtigkeit. Ab Werk kalibriert. Optional per CAT-Kabel bis ca. 300 Meter verlängerbar.
Artikelnummer: AK-THS00



Wasserdichter Dual Sensor Temperatur & rel. Luftfeuchtigkeit: Ideal für den Outdoor Bereich oder den Einsatz in Flüssigkeiten. ISO/IEC 17025 zertifizierte Single-Port Version zur gleichzeitigen Erfassung von Temperaturbereichen von -40°C bis +75°C und 0 bis 100% relativer Luftfeuchtigkeit.
Artikelnummer: AK-THSW15



Measurement-Chain Temperatursensor - Der neue AKCP Sensor für Temperatur-Messkette wurde für die wirkungsvolle Temperatur-Überwachung von großen Infrastrukturen wie Rechenzentren entwickelt. Bis zu 64 AKCP Measurement Chain Sensoren können an die securityProbe (AK-SEC) angeschlossen werden. Artikelnummern: AK-DCT00, AK-DCT00-4 und AK-DCT00-8



Wassersensor: zur präzisen Erfassung von Wassereinbruch und Leckagen im Rechenzentrum und Serverraum. Dieser SNMP-fähige Wasser-Detektor erkennt auch destilliertes Wasser.
Artikelnummern: AK-WS15, AK-WS60 und AK-WS100



Wasserdetektionskette: zum Schutz von größeren Arealen vor Wasseraustritt. Ideal für den Schutz von Serverschränkreihen. In variablen Längen von 3 bis 30 Meter bei Didactum® bestellbar.
Artikelnummern: AK-RWS10, AK-RWS60 und AK-RWS100



Wasserdetektionskette mit Lokalisierungsfunktion: zur präzisen Ortung von Austritt von Wasser und Flüssigkeiten. In variablen Längen bei Didactum® bestellbar.
Artikelnummern: AK-RWS10, AK-RWS60 und AK-RWS100



Security Sensor: magnetischer Schaltkontakt zur Überwachung von Türen, Rollläden, Serverschränken, Fenstern usw. Rüsten Sie die Sicherheit Ihrer Serverschränke nach!
Artikelnummern: AK-SS15, AK-SS60 und AK-SS100



AirFlow Sensor: Der präzise Thermistor Air-Flow Sensor überwacht die Luftströmung / Luftflusskontrolle. Einsatzzwecke des Luftstromsensors sind beispielsweise Serverräume und Lüftungsanlagen. Artikelnummer: AK-AFS00



Sensor IO-Digital8: Der IO-Digital8 Sensor ist für die neuen securityProbe AlarmServer geeignet und dient der netzwerkgestützten Überwachung von Eingangs- und Ausgangsmeldungen von bis zu 8 potentialfreien Kontakten. Artikelnummer: AK-IODC8. Auch als AK-IODCR8 Variante mit 2x RJ-45 Anschlüssen bei Didactum® lieferbar.



Potentialfreier Kontakt: Mit dem Sensor potentialfreier Kontakt können Eingangs- oder Ausgangsmeldungen von wichtigen Anlagen z.B. USV-Anlage überwacht werden.
Artikelnummern: AK-DCS15, AK-DCS60 und AK-DCS100



Sensor Wechselstrom: Dient zur Erfassung der Wechselspannung von 50-250V. Erfassung als ALARM/NORMAL Zustand der Spannung. Geeignet für alle sensorProbe und securityProbe Messgeräte. Artikelnummer: AK-ACV00



Sensor Gleichstrom: Messung von Gleichstromzuständen von -0 to ±60 Volt mit A/D Messkonverter. Ausgabe unterschiedlicher Status-Meldungen: High Warning, Low Warning, High Critical, Low Critical. Vielfältige Einsatzmöglichkeiten. Artikelnummer: AK-DCV00



Rauchmelder: Der SNMP-fähige Smoke Detektor erfasst die Entstehung von Rauch. Spannungsversorgung erfolgt über securityProbe Überwachungsgeräte - somit keine zusätzliche Stromversorgung wie Batterien nötig. LED-Status Anzeige. Artikelnummer: AK-SK00



Bewegungsmelder: Erfassung von Bewegungsmeldungen durch Passiv-Infrarot-sensor. Leichte Montage des Motion Detectors an Wand oder Decke. Erfassungswinkel 60° und Maximaldistanz 3m. Bis zu 10 Bewegungsmelder können verlinkt und an einem Port der sensorProbe oder securityProbe angeschlossen werden. Artikelnummer: AK-MD00



IP Power Monitor Sensor: Der neue Power Monitor Sensor ermöglicht mit den securityProbe-Alarmservern die IP-basierende Fernüberwachung des Energieverbrauchs. Ideal für 24x7x365 Stromüberwachung von wichtigen Serveranlagen. Artikelnummer: AK-PMS-N



Universal Mount Camera (PAL): Videoüberwachung schafft Sicherheit! Universal Videoüberwachungskamera für IP-AlarmServer der securityProbe Serie.
Artikelnummer: AK-UMCP



Pan Tilt Dome Camera (PAL): AKCP Dome Kamera mit Schwenk- und Neigetechnik (PAN-TILT). Schwenk- und Neigekoordinaten können im Webinterface der securityProbe-AlarmServer definiert werden. Empfehlenswert für Videoüberwachung unternehmenskritischer Infrastrukturen.
Artikelnummer: AK-PTDC



GSM/GPRS-Modem Bundle: GSM/GPRS-Modem Bundle bestehend aus Modem, Magnetfussantenne, Netzteil sowie seriellem Anschlusskabel. Dient der autarken Alarmierung über GSM-Netz mit den securityProbe IP-AlarmServern. Betreiberkarte nicht im Lieferumfang.
Artikelnummer: DD-SI-GSM



Die IT-Monitoring Produkte unseres Partners AKCP bietet Ihnen vielfältige Einsatzmöglichkeiten:

- Rechenzentrum
- Serverraum
- Netzwerkinfrastruktur
- Telekommunikationsanlage
- Energieversorgungseinrichtung
- USV-Anlage
- Lüftungsanlage
- Notstromaggregat
- Klimaanlage
- Kühlraum
- Warenlager
- Produktionsanlagen
- Lagerhallen
- Gewächshäuser
- Gebäudeschutz
- und vieles mehr...

Merkmale der Sensoren:

- alle AKCP-Sensoren werden nach sehr strengen Qualitätskriterien gefertigt.
- in variablen Längen verfügbar
- schnelle und einfache Installation
- Dual Sensoren Temperatur- und Luftfeuchtigkeit

Kompatibilität:

Die AKCP intelligenten Sensoren sind zu fast allen AKCP sensorProbe2/8 und AKCP securityProbe AlarmServern kompatibel. Beachten Sie bitte die AKCP Kompatibilitätsmatrix von Didactum®.

Einbindung der Sensoren in Netzwerk Management Systeme:

Die SNMP-fähigen Sensoren von AKCP sind mit einem OID ausgerüstet und können in Netzwerk Monitoring Systeme wie z.B. HP OpenView, WhatsUp Gold oder Nagios usw. zusätzlich eingebunden werden.

Artikelnummern:

Alle Preise und Artikelnummern finden Sie in der AKCP-Preisliste von Didactum. Diese können Sie per Telefon oder eMail an vertrieb@didactum.com anfordern. Wiederverkäufer senden uns bitte Ihren Handelsregistrauszug bzw. Gewerbeschein.

AKCP Produkte im Online-Shop bestellen: Selbstverständlich können Sie unsere Produkte auch im Online-Shop bestellen: <http://www.customer.didactum-online.de>

**Weitere Informationen:**

Sollten Sie Fragen zu den Monitoring-Produkten von AKCP haben, so steht Ihnen unser kompetentes Team gerne zur Verfügung. Bitte haben Sie Verständnis, dass wir ausschließlich gewerbliche Kunden, Firmen und öffentliche Auftraggeber betreuen können.

Irrtümer sowie technische Änderungen jederzeit vorbehalten. Alle verwendeten Markennamen sind eingetragene Warenzeichen der jeweiligen Eigentümer. Bildrechte bei Didactum oder Dritten. Weiterverwendung von Bildern oder Texten ist ohne vorherige schriftliche Genehmigung untersagt.