

AKCP securityProbe-X20



Netzwerkgestützte Überwachung unternehmenskritischer Infrastrukturen

Die neue securityProbe-X20 (AK-SEC-X20) zählt zu den Premium-Modellen der AKCP Monitoringsysteme und ist nun in einer überarbeiteten Version bei Didactum® lieferbar. Die securityProbe-X20 Monitoring Appliance arbeitet autark - Abhängigkeiten von Software oder Agenten bestehen nicht! Dies macht die securityProbe-X20 zur idealen 24x7x365 Sicherheitsüberwachungslösung für heterogene Betriebssystemwelten (Windows, Unix, Linux).

Physikalische Sicherheitsüberwachung, Videomonitoring und IP-Integration wichtiger Anlagen

Hauptmerkmal des neuen securityProbe-X20 IP-AlarmServers ist die Kombination aus physikalischer Sicherheitsüberwachung mit Hilfe von intelligenten Sensoren mit leistungsstarker IP-Videoüberwachung. Gleichzeitig können bis zu 20 potentialfreie Kontakte in die IP-basierende Sicherheitsarchitektur des securityProbe-X20 IP-AlarmServers eingebunden werden und ermöglichen somit die Integration von wichtigen Installationen wie USV-Anlagen, Klimaanlagen, Kommunikationsanlagen und Energieversorgungsanlagen. Auch vorhandene Gebäude- und Sicherheitstechnik, wie beispielsweise Heizungs- oder Lüftungssysteme, sowie Alarm- und Brandmeldeanlagen können in die 24x7x365 Sicherheitsarchitektur des securityProbe-X20 Fernüberwachungssystems eingebunden werden.

Vollständig integriertes Linux-Betriebssystem inklusive NAGIOS Monitoring System

Der neue securityProbe-X20 IP-AlarmServer basiert auf einem mit 520 Mhz getakteten Xscale-Prozessor, 64 MB SDRAM und 128 MB nicht flüchtigem Flash Memory, einem internem 2GB SD Laufwerk (optional erweiterbar), einem 10/100 Mbit Ethernet-Anschluss sowie zwei USB-Ports. Des Weiteren bietet die securityProbe-X20 einen RS485-Anschluss für die Überwachung von Modbus-Feldbus-Umgebungen. Mit Hilfe des integrierten Linux-Betriebssystems kann die securityProbe-X20 Anwendungen wie den Apache Web Server (inkl. https-Verschlüsselung), Bash, Perl und PHP-Skripte ausführen. Das leistungsstarke NAGIOS Netzwerk-Management-System ist auf der securityProbe-X20 vorinstalliert und kann per simplen Mausklick aktiviert werden. Selbstverständlich kann die securityProbe-X20 auch in weitere Netzwerküberwachungssysteme (NMS) eingebunden werden.

8 RJ-45 SensorPorts für die SNMP-fähige Sensoren von AKCP

Die neue securityProbe-X20 besitzt in der Basisversion 8 SensorPorts, an welche Sie (fast) jeden der intelligenten Umwelt-Sensoren aus dem Hause AKCP Inc. anschließen können. Durch die AutoSense-Funktion werden alle intelligenten Sensoren vom securityProbe-X20 IP-AlarmServer automatisch identifiziert! Im deutschsprachigen Web-Interface können Sie die Warn- und Schwellenwerte eines jeden Sensors auf intuitive Art und Weise individuell festlegen. Des Weiteren ist jeder der AKCP Sensoren mit einem QID ausgestattet, so dass eine direkte Messwertabfrage der Sensoren per SNMP-Befehl, via SNMP-Tools oder auch eine Einbindung in Netzwerk-Management-Umgebungen problemlos möglich ist. Der DualSensor Temperatur & Luftfeuchtigkeit (AK-THS00) ist bereits im Lieferumfang der securityProbe-X20 enthalten - dieser Sensor kann auf Wunsch mit herkömmlichen CAT-Kabel bis 300 Meter verlängert werden.

Flexibler Ausbau Ihres Infrastruktur-Monitorings mit optionalen Erweiterungseinheiten

Unser Partner AKCP Inc. hat sein Erfolgsmodell securityProbe-X20 neu überarbeitet: An der Vorderseite der neuen securityProbe-X20 befinden sich nun die bereits aus der securityProbe-5E bekannten Expansions-Ports. Mit Hilfe optionaler Erweiterungseinheiten kann die Anzahl der zu überwachenden Sensoren bis zu 600 (sechshundert!!) betragen. Mit der neuen securityProbe-X20 (AK-SEC-X20) erhalten Sie einen flexibel erweiterbaren IP-AlarmServer zur 24x7x365 Überwachung kritischer Infrastrukturen!



Abb.: Im securityProbe-X20 (AK-SEC-X20) Web-Interface können die angeschlossenen SNMP-fähigen AKCP Umweltsensoren bequem konfiguriert werden. Durch die AutoSense-Funktion werden die AKCP Sensoren automatisch identifiziert. Sie müssen nur noch die Grenzwerte und Warnwerte sowie die gewünschten Alarm- und Benachrichtigungsarten (z.B. eMail Alarm, SMS Alarm, Fax-Alarm, Telefonalarm, SNMP-Trap, Sprachausgabe, Sirene etc.) im Webinterface definieren.

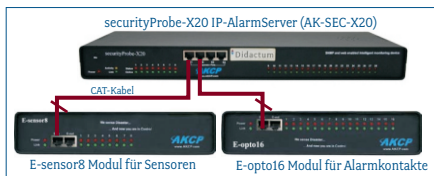


Abb.: Flexible Erweiterung des Infrastruktur-Monitorings mit optionalen E-sensor8 oder E-opto16 Erweiterungsmodulen zum Anschluss weiterer intelligenter Sensoren bzw. potentialfreier Kontakte / Signalausgänge. Mit einer einzigen securityProbe-X20 und entsprechender Anzahl von Erweiterungsmodulen können bis zu 600 unterschiedliche intelligente Sensoren fernüberwacht werden. Ideal für große Rechenzentrums- oder Energieversorgungsanlagen.

Individuelle Auswahl der intelligenten Sensoren

Wählen Sie die benötigten Sensoren individuell aus: Zur Wahl stehen Sensoren für physikalische Umweltüberwachung, Sensoren für Spannungsüberwachung, Sensoren für die IP-Überwachung von potentialfreien Kontakten, aber auch Sicherheitssensoren wie Bewegungsmelder und Türkontakte. Das Didactum®-Datenblatt intelligente Sensoren gibt Ihnen weitere Auskünfte. Auf Wunsch kann auch Sicherheit- und Gebäudetechnik in die netzwerkgestützte 24x7x365 Sicherheitsarchitektur des neuen securityProbe-X20 IP-AlarmServers eingebunden werden.



Abb.: Auszug der bei Didactum® erhältlichen Sensoren für die Fernüberwachung kritischer Räume und Infrastrukturen. Lassen auch Sie sich bei Katastrophen im Rechenzentrum / Serverraum / Produktion oder Lager sofort per eMail, SMS, MMS, Fax oder Telefonanruf rechtzeitig alarmieren! Eine Integration in Netzwerk- oder Systemüberwachungslösungen wird ebenfalls von der AKCP-Monitoringhardware unterstützt.

Die neue securityProbe-X20 bietet Ihnen vielfältige Einsatzmöglichkeiten:

- Rechenzentren
- Serverräume
- Netzwerkinfrastruktur
- Energieversorgungsanlagen
- Telekommunikationsanlagen
- USV-Anlagen
- Notstromaggregate
- Klimaanlagen
- Kühlanlagen
- Warenlager / Logistik
- Produktionsstätten
- Gebäudeschutz
- und vieles mehr...

Ausstattungsmerkmale:

- integrierter Webserver
- auf Wunsch deutsche Menüführung
- 19 Zoll Format, 1HE
- 8 AutoSense-Sensoranschlüsse
- 4 ExtensionPorts für optionale E-sensor8 oder E-opto16 Erweiterungseinheiten
- 20 Eingänge für potentialfreie Kontakte
- SNMPv1, SNMPv2c & SNMPv3 kompatibel
- Status-Anzeige in Gerätefront (LED)
- komfortable Installation / Konfiguration
- große Auswahl an intelligenten Sensoren
- Benachrichtigung per eMail, SMS, MMS, Telefon, Sprache, Fax, Script (zusätzliche Hardware wie GSM-Modem erforderlich)
- SNMP-Trap an Netzwerküberwachung
- MIB und SNMP Tools im Lieferumfang
- auf Wunsch grafische Darstellung Ihrer Messergebnisse
- kostenlose Firmware Updates (Internet)
- probeManager für zentrales Management
- ...und vieles mehr

Monitoring-Produkte im Online-Shop:

Selbstverständlich können Sie unsere Produkte auch im Online-Shop bestellen: <http://www.customer.didactum-online.de> Großhändler, Integratoren, Systemhäuser und Wiederverkäufer beachten bitte unser AKCP-Resellerprogramm.



Vor Ort-Installation:

Didactum® plant und realisiert Infrastruktur-Monitoring Lösungen für Rechenzentren und Serverräume in ganz Deutschland, Österreich und in der Schweiz. Erhalten Sie eine maßgeschneiderte Überwachungs-lösung aus einer Hand.

Weitere Informationen:

Sollten Sie Fragen zu den Monitoring-Produkten von AKCP haben, so steht Ihnen unser kompetentes Team gerne zur Verfügung. Bitte haben Sie Verständnis, dass wir ausschließlich gewerbliche Kunden, Firmen und öffentliche Auftraggeber betreuen können.

Technische Änderungen und Irrtümer vorbehalten. Alle verwendeten Markennamen sind eingetragene Warenzeichen der jeweiligen Eigentümer. Abbildungen beispielhaft. Nachdruck nur mit schriftlicher Genehmigung.

AKCP securityProbe-X20



Integriertes Alarmierungs- und Benachrichtigungssystem

Das in der neuen securityProbe-X20 integrierte Alarmierungs- und Benachrichtigungssystem kann die zuständigen Mitarbeiter bei Zustandsänderungen und Eintritt von Schadensereignissen individuell per eMail, SMS, MMS, Fax, Telefonanruf, Sprachnachricht, SNMP-Traps usw. alarmieren (zusätzl. Hardware wie GSM-Modem benötigt). Auf Wunsch muss der Angerufene den Telefonalarm sogar quittieren! Sämtliche Ereignisse werden in der securityProbe-X20 Datenbank geloggt. Sollten Sie eine Videokamera an der securityProbe-X20 angeschlossen haben, so können die Bilder des Ereignisses per eMail oder MMS verschickt werden. Der integrierte Alarmfilter schützt wirkungsvoll vor eventuellen Fehlalarmen.

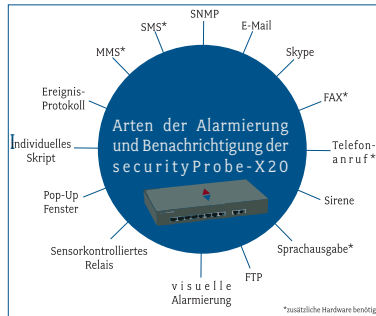


Abb.: Arten der Benachrichtigung

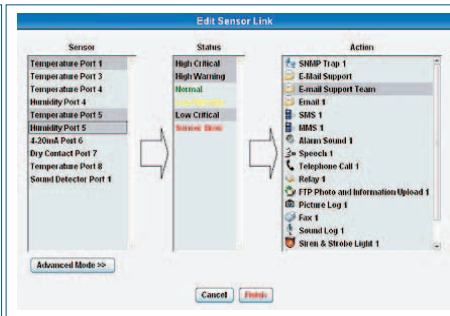


Abb.: Definition der Benachrichtigungsarten

Abbildung von Notfallplänen / Eskalationsmanagement

Mit der securityProbe-X20 Environmental Monitoring Appliance gehört die oft zeitaufwändige Erstellung von IT-Notfallplänen / Eskalationsszenarien endgültig der Vergangenheit an. Mit dem Notification Wizard können Sie schnell und intuitiv die von Ihnen gewünschten Szenarien praxisgerecht abbilden.

Beispiel: Sollte die Serverraumtemperatur die 27°C Marke überschreiten, muss die securityProbe-X20 automatisch die verantwortlichen Mitarbeiter per Telefonanruf alarmieren. Ab 30°C muss dann die securityProbe-X20 den geordneten Shutdown der wichtigen Serversysteme einleiten.

So lassen sich unterschiedlichste Eskalationsstufen, Zeit- sowie Datumfilter im Notification Wizard der securityProbe-X20 zuverlässig abbilden. Auch Bereitschaftsdienste, Urlaubszeiten sowie externe Dienstleister können im Eskalationsmanagement der securityProbe-X20 berücksichtigt werden. Stellen Sie so sicher, dass Ihre unternehmenswichtigen Infrastrukturen vor Desaster geschützt sind.



Abb. A: Ein SNMP-fähiger DualSensor Temperatur & Luftfeuchtigkeit (AK-TH500) ist bereits im Lieferumfang des securityProbe-X20 IP-AlarmServers enthalten. Optional können Sie diesen Sensor mit herkömmlichen CAT-5 Kabel bis zu 300 Meter entfernt von der securityProbe-X20 absetzen. Weitere Sensoren sehen Sie auf unserer Internetpräsenz <http://www.AKCP-Sensor.de/>.

Automatisches Herunterfahren Ihrer Server im Fall der Fälle

Die securityProbe-X20 unterstützt Sie bei Ihren Disaster-Planungen. Bei Schadensfällen (Feuer, Überhitzung, Wasserrohrbruch, Leckage Klimaanlage usw.) kann die securityProbe-X20 bei vorhandenen Linux-, Unix- sowie Windows-Servern einen automatischen Shutdown einleiten. Auch bei einsetzender Stromversorgung durch die USV-Anlage ist ein rechtzeitiges, geordnetes Herunterfahren von Serversystemen empfehlenswert, da die maximale Überbrückungszeit der USV oftmals sehr schnell erreicht wird.

Integrierte Alarmparte - schnelle Identifikation von Bedrohungen

Die in der securityProbe-X20 (AK-SEC-X20) integrierte Alarmparte stellt eines der wichtigsten Ausstattungsmerkmale dar! Binden Sie einfach den Grundriss der zu überwachenden Gebäude inklusive der einzelnen Etagen und Räume sowie die genaue Position der installierten Sensoren und Videoüberwachungskameras in die Karte ein.

Schon erhalten Sie eine Echtzeit-Kulisse Ihrer zu überwachenden Gebäude und Räume. Reagieren Sie auf Bedrohungen noch schneller, da Sie auf der Alarmparte die Herkunft der Alarmmeldung sofort identifizieren können. Ideal für große Rechenzentren mit vielen Schrankreihen. Ein simpler Klick genügt und Sie erfahren den aktuellen Temperaturstatus im Serverschrank. Sofern Sie die Videoüberwachungsfunktion nutzen, können Sie sich direkt auf die Kameraschalten.

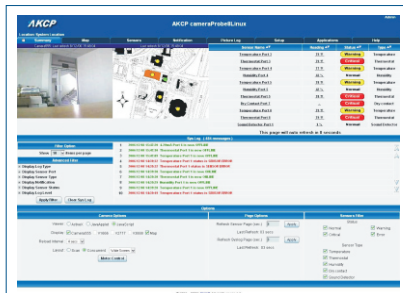


Abb. Lokalisation der Alarme

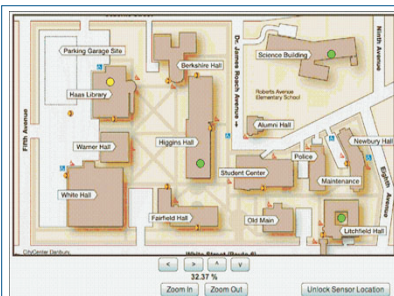


Abb. Beispiel Überwachung Firmengelände

Die neue securityProbe-X20 bietet Ihnen vielfältige Einsatzmöglichkeiten:

- Rechenzentren
- Serverräume
- Netzwerkinfrastruktur
- Energieversorgungsanlagen
- Telekommunikationsanlagen
- USV-Anlagen
- Notstromaggregate
- Klimaanlage
- Kühlanlagen
- Warenlager / Logistik
- Produktionsstätten
- Gebäudeschutz
- und vieles mehr...

Ausstattungsmerkmale:

- integrierter Webserver
- auf Wunsch deutsche Menüführung
- 19 Zoll Format, 1HE
- 8 AutoSense-Sensoranschlüsse
- 4 ExtensionPorts für optionale E-sensor8
- 20 Eingänge für potentialfreie Kontakte
- SNMPv1, SNMPv2c & SNMPv3 kompatibel
- Status-Anzeige in Gerätefront (LED)
- komfortable Installation / Konfiguration
- große Auswahl an intelligenten Sensoren
- Benachrichtigung per eMail, SMS, MMS, Telefon, Sprache, Fax, Script (zusätzliche Hardware wie GSM-Modem erforderlich)
- SNMP-Trap an Netzwerkküberwachung
- MIB und SNMP Tools im Lieferumfang
- auf Wunsch grafische Darstellung Ihrer Messergebnisse
- kostenlose Firmware Updates (Internet)
- probeManager für zentrales Management
- ...und vieles mehr

Monitoring-Produkte im Online-Shop:

Selbstverständlich können Sie unsere Produkte auch im Online-Shop bestellen: <http://www.customer.didactum-online.de> Großhändler, Integratoren, Systemhäuser und Wiederverkäufer beachten bitte unser AKCP-Resellerprogramm.



Vor Ort-Installation:

Didactum® plant und realisiert Infrastruktur-Monitoring Lösungen für Rechenzentren und Serverräume in ganz Deutschland, Österreich und in der Schweiz. Erhalten Sie eine maßgeschneiderte Überwachungs-lösung aus einer Hand.

Weitere Informationen:

Sollten Sie Fragen zu den Monitoring-Produkten von AKCP haben, so steht Ihnen unser kompetentes Team gerne zur Verfügung. Bitte haben Sie Verständnis, dass wir ausschließlich gewerbliche Kunden, Firmen und öffentliche Auftraggeber betreuen können.

Technische Änderungen und Irrtümer vorbehalten. Alle verwendeten Markennamen sind eingetragene Warenzeichen der jeweiligen Eigentümer. Abbildungen beispielhaft. Nachdruck nur mit schriftlicher Genehmigung.

AKCP securityProbe-X20



Auswertung Ihrer Messergebnisse

Mit der neuen securityProbe-X20 haben Sie die Messwerte der angeschlossenen intelligenten Sensoren stets im Blick. Mit Hilfe der integrierten Round Robin Database (RRD) können Sie sich per Skript individuelle Diagramme erstellen, in welchen Sie beispielsweise den Temperaturverlauf der letzten Stunden, Tage oder Monate anzeigen lassen und so feststellen, ob die wichtige Kühlung Ihrer systemimmanenten Server und Installationen noch ausreichend ist. Im Rahmen der IT-Compliance können Sie Messdaten auch exportieren.

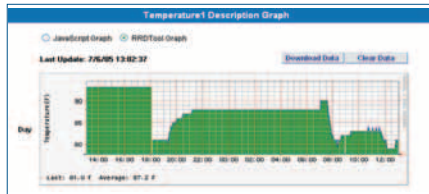
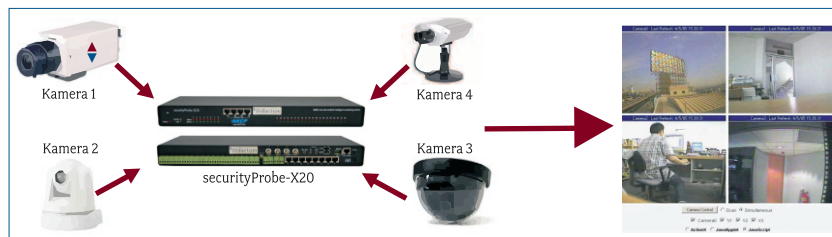


Abb.: Erstellen auch Sie sich aussagekräftige Diagramme über den physikalischen Zustand Ihrer unternehmenswichtigen Infrastrukturen. Überprüfen Sie regelmäßig, ob die in den Räumen installierten Kühlanlagen und Lüftungssysteme noch ausreichend dimensioniert sind.

Vorbereitet für die IP-Videoüberwachung wichtiger Infrastrukturen

Sie können an die neue securityProbe-X20 bis zu 4 externe Kameras anschließen, beispielsweise Fixkameras, Nachtsichtkameras, Vandalismussichere Kameras und viele weitere mehr. Auch Domekameras mit Schwenk- und Neigetechnik werden unterstützt - Bilder von bis zu 4 Videokameras können von der securityProbe-X20 gleichzeitig dargestellt werden. Die securityProbe-X20 beherrscht auch Videobewegtbilderkennung (sog. Motion Detection). Auf Wunsch können Sie sich bei unbefugtem Zutritt zu Ihren sensiblen Räumen sofort per MMS-Alarm benachrichtigen lassen. Das von der securityProbe-X20 aufgezeichnete Videomaterial, inklusive Datums und Uhrzeitstempel, kann auf Wunsch an externe FTP-Server oder NAS-Systeme exportiert werden. Schützen auch Sie mittels Videoüberwachung Ihre unternehmenswichtigen Infrastrukturen rund um die Uhr.



Erweiterung Ihrer IP-basierten Sicherheitsüberwachung mit virtuellen Sensoren

Die virtuellen Sensoren der securityProbe-X20 Premium Monitoringlösung dienen der Erweiterung und Intensivierung Ihrer SNMP-gestützten Netzwerksicherheitsüberwachung. Im Webinterface des securityProbeX20 IP-AlarmServers können Sie auf bis zu 80 (!) virtuelle Sensoren zugreifen und erhalten neue Anwendungsmöglichkeiten für eine rund-um-die-Uhr Überwachung vorhandener Infrastrukturen wie Server, Core-Switches usw. Eine IP-Integration vorhandener Feldbus Protokolle (Modbus RTU und Modbus TCP) ist ebenfalls mit der securityProbe-X20 möglich.

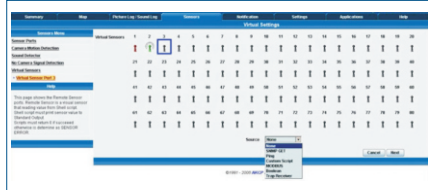


Abb.: Erweitern Sie Ihre Netzwerküberwachung durch Einbindung vorhandener Systeme und Komponenten in die 24x7x365 Sicherheitsarchitektur der neuen securityProbe-X20. SNMPv1-, SNMPv2c- oder SNMPv3-fähige Geräte und Systeme können mit den virtuellen Sensoren ebenfalls fernüberwacht werden.

probeManager für zentrales Management der IP-AlarmServer

Ein Management-Tool zur Verwaltung aller im Netzwerk vorhandenen AKCP-AlarmServer wird in Form des probeManager kostenlos mitgeliefert.

Der probeManager ist besonders für diejenigen Kunden interessant, welche eine hohe Anzahl von sensorProbe und securityProbe Überwachungsgeräten in verteilten Niederlassungen im Einsatz haben. Hier kann der Administrator u.a. die Firmware aktualisieren sowie die Konfiguration der einzelnen Alarmserver sichern. Neu angeschaffte IP-AlarmServer können durch Aufspielen der gewünschten Überwachungskonfiguration binnen weniger Minuten in Betrieb genommen werden.

Einbindung in Netzwerküberwachungssysteme (NMS)

Die securityProbe-X20 unterstützt SNMPv1, SNMPv2c sowie SNMPv3 und kann in Netzwerk-Management-Systeme (NMS) wie HP OpenView, CA TNG Unicenter, IBM Tivoli oder WhatsUp Gold integriert werden. Auch Open Source Monitoring Software wie Nagios (bereits vorinstalliert), OpenNMS, MRTG, Cacti usw. werden von der securityProbe-X20 unterstützt. Die für die NMS Integration erforderlichen MIB-Files und SNMP-Tools sind im Lieferumfang der securityProbe-X20 enthalten.

Auszug unterstützter Netzwerk Management Systeme:

AdRem NetCrunch	LoriotPro	SiteScope
Castle Rock	Logalot	Somix - WebNM and Denika
HP OpenView	MRTG	WhatsUp Gold
IBM Tivoli	Nagios	Computer Associates Unicenter TNG

Die neue securityProbe-X20 bietet Ihnen vielfältige Einsatzmöglichkeiten:

- Rechenzentren
- Serverräume
- Netzwerkinfrastruktur
- Energieversorgungsanlagen
- Telekommunikationsanlagen
- USV-Anlagen
- Notstromaggregate
- Klimaanlage
- Kühlanlagen
- Warenlager / Logistik
- Produktionsstätten
- Gebäudeschutz
- und vieles mehr...

Ausstattungsmerkmale:

- integrierter Webserver
- auf Wunsch deutsche Menüführung
- 19 Zoll Format, 1HE
- 8 AutoSense-Sensoranschlüsse
- 4 ExtensionPorts für optionale E-sensor8 oder E-opt16 Erweiterungseinheiten
- 20 Eingänge für potentialfreie Kontakte
- SNMPv1, SNMPv2c & SNMPv3 kompatibel
- Status-Anzeige in Gerätefront (LED)
- komfortable Installation / Konfiguration
- große Auswahl an intelligenten Sensoren
- Benachrichtigung per eMail, SMS, MMS, Telefon, Sprache, Fax, Script (zusätzliche Hardware wie GSM-Modem erforderlich)
- SNMP-Trap an Netzwerküberwachung
- MIB und SNMP Tools im Lieferumfang
- auf Wunsch grafische Darstellung Ihrer Messergebnisse
- kostenlose Firmware Updates (Internet)
- probeManager für zentrales Management
- ...und vieles mehr

Monitoring-Produkte im Online-Shop:

Selbstverständlich können Sie unsere Produkte auch im Online-Shop bestellen: <http://www.customer.didactum-online.de> Großhändler, Integratoren, Systemhäuser und Wiederverkäufer beachten bitte unser AKCP-Resellerprogramm.



Vor Ort-Installation:

Didactum® plant und realisiert Infrastruktur-Monitoring Lösungen für Rechenzentren und Serverräume in ganz Deutschland, Österreich und in der Schweiz. Erhalten Sie eine maßgeschneiderte Überwachungs-lösung aus einer Hand.

Weitere Informationen:

Sollten Sie Fragen zu den Monitoring-Produkten von AKCP haben, so steht Ihnen unser kompetentes Team gerne zur Verfügung. Bitte haben Sie Verständnis, dass wir ausschließlich gewerbliche Kunden, Firmen und öffentliche Auftraggeber betreuen können.

Technische Änderungen und Irrtümer vorbehalten. Alle verwendeten Markennamen sind eingetragene Warenzeichen der jeweiligen Eigentümer. Abbildungen beispielhaft. Nachdruck nur mit schriftlicher Genehmigung.

AKCP securityProbe-X20



Integriertes Nagios für die Überwachung Ihrer Netzwerkinfrastruktur

Das verbreitete Nagios Netzwerk-Monitoring-System ist ein kostenloses und zugleich sehr flexibles Werkzeug zur Überwachung von Services und Rechnern (Hosts). Zusätzliche Tests, sog. „Plugins“, können in Nagios integriert werden. Linux- als auch Windows- basierende Server und Clients können mit Nagios rund-um-die-Uhr überwacht werden.

Auf Wunsch werden Drucker, Netzwerkkomponenten (Switch, Router, Firewall), Telefonanlagen sowie wichtige Dienste (z.B. Mail- oder Webdienste usw.) in periodischen Abständen hinsichtlich ihrer Funktionsfähigkeit geprüft. Nagios ist auf der securityProbe-X20 vorinstalliert und kann per simplen Mausclick aktiviert werden - zusätzliche Investitionen in Nagios-Hardware, wie die Anschaffung eines zusätzlichen Nagios-Servers können entfallen.

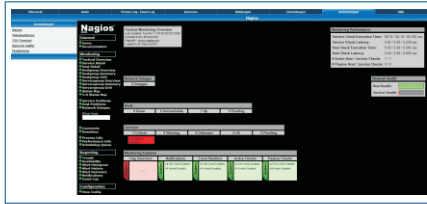


Abb.: Mit dem auf der securityProbe-X20 (AK-SECX20) vorinstallierten Nagios Monitoring-System erhält der Anwender ein leistungsstarkes Werkzeug zur Überwachung wichtiger Dienste innerhalb des Netzwerkes. Die an der AKCP securityProbe-X20 installierten SNMP-fähigen Sensoren (Temperatur & Luftfeuchte, Wasser-Detektoren, Bewegungsmelder, Türkontakte etc.) lassen sich einfach in das Nagios integrieren.

Artikelnummern:

10207 - securityProbe-X20, EU-Version mit externem Netzteil; inkl. 1x Kombi-Sensor Temperatur- und Luftfeuchte (AK-THS00) mit geeignetem Kabel bis ca. 300 Meter verlängerbar. Inkl. 19" Rackmount-Kit. MIB-Files, SNMP-Tools, Handbuch sowie probeManager auf CD enthalten.

10222 - securityProbe-X20 DCW, EU-Version mit internem 48VDC Netzteil; inkl. 1x Kombi-Sensor Temperatur- und Luftfeuchte (AK-THS00) mit geeignetem Kabel bis ca. 300 Meter verlängerbar. Inkl. 19" Rackmount-Kit. MIB-Files, SNMP-Tools, Handbuch sowie probeManager auf CD enthalten.

10161 - Erweiterungsmodul mit 16 potentialfreien Kontakten für securityProbe-X20; inkl. 19" Rackmount-Kit. Optional per CAT5 Kabel bis ca. 300 Meter verlängerbar.

10152 - Erweiterungsmodul mit 8 SensorPorts für intelligente Sensoren; inkl. 19" Rackmount-Kit. Intelligente Sensoren nicht im Lieferumfang enthalten, bitte separat bei Didactum® bestellen.

Monitoring-Produkte im Online-Shop:

Selbstverständlich können Sie unsere Produkte auch im Online-Shop bestellen: <http://www.customer.didactum-online.de> Distributoren, Integratoren, Systemhäuser und Reseller beachten bitte unser Resellerprogramm.



Vor Ort-Installation:

Didactum® plant und realisiert Remote-Monitoring Lösungen für Rechenzentren und Serverräume in ganz Deutschland, Österreich und in der Schweiz. Erhalten Sie eine maßgeschneiderte Überwachungslösung aus einer Hand.

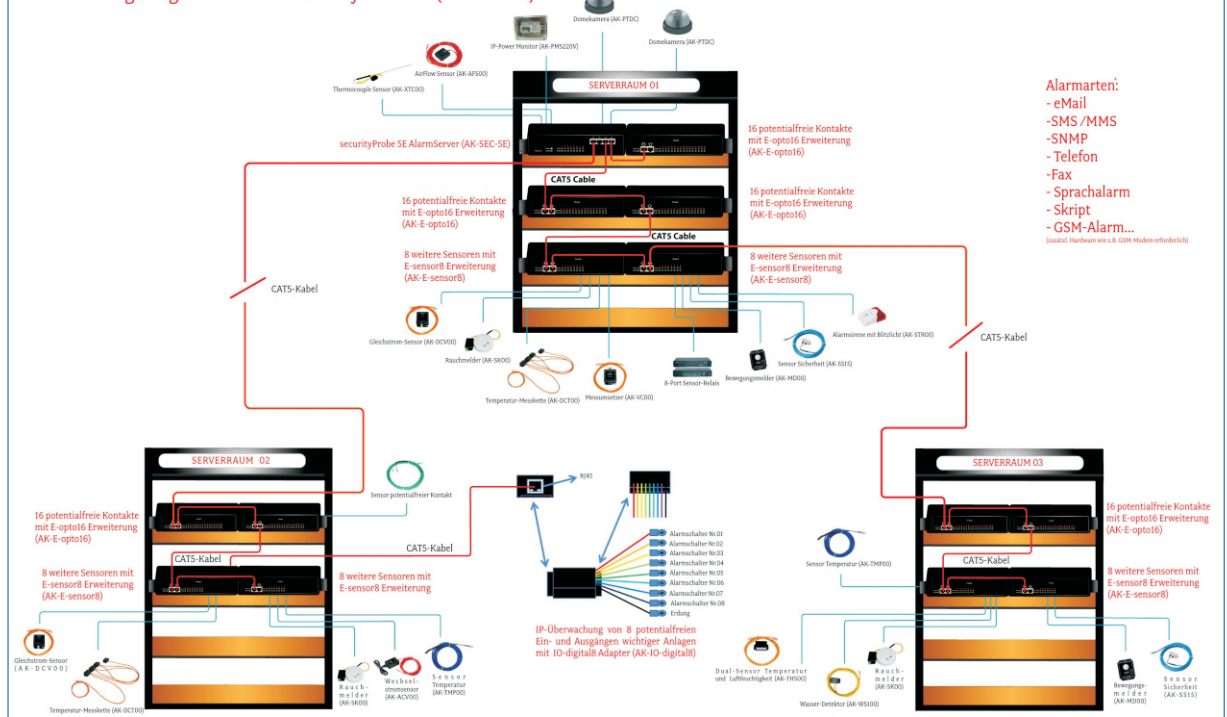
Weitere Informationen:

Sollten Sie Fragen zu den Monitoring-Produkten von AKCP haben, so steht Ihnen unser kompetentes Team gerne zur Verfügung.

Bitte haben Sie Verständnis, dass wir ausschließlich gewerbliche Kunden, Firmen und öffentliche Auftraggeber betreuen können.

Technische Änderungen und Irrtümer vorbehalten. Alle verwendeten Markennamen sind eingetragene Warenzeichen der jeweiligen Eigentümer. Abbildungen beispielhaft. Nachdruck nur mit schriftlicher Genehmigung.

Anwendungsmöglichkeiten der securityProbe 5E (AK-SEC-5E)



Auszug lieferbarer SNMP-fähiger Sensoren für das securityProbe-X20 Monitoring System



Temperatursensor: Die SNMP-fähigen AKCP-Temperatursensoren erfassen den Temperaturbereich von -55°C bis +75°C. Per RJ-45 Stecker wird dieser Sensor an das securityProbe-X20 High-End Monitoringsystem angeschlossen und automatisch identifiziert. Ab Werk kalibriert. In 2 Längen lieferbar. **Artikelnummern:** 10177 sowie 10176



Dualsensor Temperatur- und Luftfeuchtigkeit: ISO/IEC 17025 zertifizierte Single-Port Version zur gleichzeitigen Erfassung von Temperaturbereichen von -40°C bis +75°C und 0 bis 100% relativer Luftfeuchtigkeit. In zwei Ausführungen bei Didactum® lieferbar. Ab Werk kalibriert. **Artikelnummern:** 10175 sowie 10174



Temperatur-Messkette: Der AKCP Sensor für Temperatur-Messkette wurde für die wirkungsvolle Temperatur-Überwachung von großen Infrastrukturen wie Rechenzentren entwickelt. Ideal für Rackmonitoring: Bis zu 64 AKCP Measurement Chain Sensoren können an das securityProbe-X20 Basisgerät angeschlossen werden. **Artikelnummern:** 10166, 10160 sowie 10136



Sensor Kraftstoff-Füllstandsensor: Der neue Fuel Level Sensor dient der Überwachung von Öl-, Diesel-, Benzin- sowie Wassertanks. Kompatibel zur securityProbe Monitoringhardware. In zwei Ausführungen bei Didactum® bestellbar. **Artikelnummern:** 10260 & 10261



Wassersensor: zur zuverlässigen Erfassung von Wassereinbruch und Leckagen im Rechenzentrum und Serverraum. Dieser SNMP-fähige Wassermelder erkennt auch destilliertes Wasser. In 3 Längen lieferbar. **Artikelnummern:** 10196, 10197 sowie 10171



Wasserdetektionskette: zum Schutz von größeren Arealen vor Wasseraustritt. Ideal für den Schutz von Serverschrankreihen. In variablen Längen von 3 bis 30 Meter bei Didactum® erhältlich. **Artikelnummern:** 10153, 10155, 10101



Rauchmelder: Erfasst die Entstehung von Rauch. Spannungsversorgung erfolgt über securityProbe Überwachungsgerät - somit keine zusätzliche Stromversorgung wie Batterien nötig. LED-Status Anzeige. **Artikelnummer:** 10193



Sensor IO-Digital8: Der IO-Digital8 Sensor ist für die neuen securityProbe AlarmServer geeignet und dient der netzwerkgestützten Überwachung von Eingangs- und Ausgangsmeldungen von bis zu 8 potentialfreien Kontakten. **Artikelnummer:** 10168. Auch als Version mit 2x RJ-45 Anschlüssen bei Didactum® lieferbar. **Artikelnummer:** 10163



Sensor Potentialfreier Kontakt: an den potentialfreien Kontakten können Eingangs- oder Ausgangsmeldungen erfasst werden. Ideal zur Überwachung von USV-Anlagen, Klimaanlage usw. In 3 Längen lieferbar. **Artikelnummern:** 10151, 10133, 10125



AirFlow Sensor: Der präzise Air-Flow Sensor dient der Überwachung der Luftströmung / Luftflusskontrolle. Einsatzzwecke sind beispielsweise Serverräume und Lüftungsanlagen. Geeignet für securityProbe Environmental Monitoring Appliances. **Artikelnummer:** 10165



IP Power Monitor Sensor: Der neue 100A IP-Power Monitor Sensor ermöglicht mit der securityProbe-X20 die IP-basierende Fernüberwachung des Energieverbrauchs. Ideal für 24x7x365 Stromüberwachung von wichtigen Serveranlagen. **Artikelnummer:** 10138



Sensor Wechselstrom: Dient zur Überwachung der Wechselspannung von 50-250V. Erfassung als ALARM/NORMAL Spannungszustand. Geeignet für securityProbe IP-Messgeräte. **Artikelnummer:** 10164



Sensor Gleichstrom: Messung von Gleichstromzuständen von -0 to ±60 Volt mit A/D Messkonverter. Ausgabe unterschiedlicher Status-Meldungen: High Warning, Low Warning, High Critical, Low Critical. Vielfältige Einsatzmöglichkeiten. **Artikelnummer:** 10167



Sensorkontrolliertes Relais: Mit dem sensorkontr. Relais können Sie die Stromversorgung der angeschlossenen Geräte manuell oder sensorgestützt automatisch ein- und ausschalten. So können Sie beispielsweise die securityProbe-X20 veranlassen, bei Überschreitung des Temperaturwertes angeschlossene Lüftersysteme einzuschalten. **Artikelnummer:** 10173



8 Port sensorgesteuertes Relais: Das 8 Port Sensor Relais von AKCP findet in der Prozess- und Automatisierungstechnik Anwendung. Die Stromversorgung von bis zu 8 angeschlossenen Geräten kann manuell oder sensorgestützt automatisch ein- und ausgeschaltet werden. Vielseitig einsetzbar. Speziell entwickelt für die securityProbe Modellreihe. **Artikelnummer:** 10190



GSM/GPRS-Modem Bundle: GSM/GPRS-Modem Bundle bestehend aus Modem, Magnetfussantenne, Netzteil sowie seriellem Anschlusskabel. Dient der autarken Alarmierung über GSM-Netz mit der securityProbe-X20. Betreiberkarte nicht im Lieferumfang. **Artikelnummer:** 10159



Pan Tilt Dome Camera für securityProbe: AKCP Dome Kamera mit Pan und Tilt Funktion mit Schwenk- und Neigetchnik (PAN-TILT). Entwickelt für die securityProbe IP-AlarmServer-Familie. **Artikelnummer:** 10137



Die IT-Monitoring Produkte unseres Partners AKCP bietet Ihnen vielfältige Einsatzmöglichkeiten:

- Rechenzentrum
- Serverraum
- Netzwerkinfrastruktur
- Telekommunikationsanlage
- Energieversorgungseinrichtung
- USV-Anlage
- Lüftungsanlage
- Notstromaggregat
- Klimaanlage
- Kühlraum
- Warenlager
- Produktionsanlagen
- Lagerhallen
- Gewächshäuser
- Gebäudeschutz und vieles mehr...

Merkmale der Sensoren:

- alle AKCP-Sensoren werden nach sehr strengen Qualitätskriterien gefertigt.
- in variablen Längen verfügbar
- schnelle und einfache Installation
- Dual Sensoren Temperatur- und Luftfeuchtigkeit

Kompatibilität:

Die AKCP intelligenten Sensoren sind zu fast allen AKCP sensorProbe/2/8 und AKCP securityProbe AlarmServern kompatibel. Beachten Sie bitte die AKCP Kompatibilitätsmatrix von Didactum®.

Einbindung der Sensoren in Netzwerk Management Systeme:

Die SNMP-fähigen Sensoren von AKCP sind mit einem OID ausgerüstet und können in Netzwerk Monitoring Systeme wie z.B. HP OpenView, WhatsUp Gold, OpenNMS oder Nagios uvm. zusätzlich eingebunden werden.

Preisliste Sensoren:

Alle Preise finden Sie in der AKCP-Preisliste von Didactum. Diese können Sie bequem per Telefon oder eMail an vertrieb@didactum.com anfordern. Wiederverkäufer senden uns bitte Ihren Handelsregisterauszug bzw. Gewerbeschein.

AKCP Produkte im Online-Shop:

Selbstverständlich können Sie unsere Produkte auch im Online-Shop bestellen: <http://www.customer.didactum-online.de>



Weitere Informationen:

Sollten Sie Fragen zu den Monitoring-Produkten von AKCP haben, so steht Ihnen unser kompetentes Team gerne zur Verfügung.

Bitte haben Sie Verständnis, dass wir ausschließlich gewerbliche Kunden, Firmen und öffentliche Auftraggeber betreuen können. Firmen und öffentliche Auftraggeber aus Deutschland, Österreich und der Schweiz werden auf Rechnung beliefert (Bonitätsprüfung vorbehalten)

Irrtümer sowie technische Änderungen jederzeit vorbehalten. Alle verwendeten Markenamen sind eingetragene Warenzeichen der jeweiligen Eigentümer. Bildrechte bei Didactum oder Dritten. Weiterverwendung von Bildern oder Texten ist ohne vorherige schriftliche Genehmigung untersagt. Stand 07/2010