



Netzwerkgestütztes IP-Monitoringsystem zum Schutz wichtiger Infrastrukturen

Die securityProbe-5E stellt die fünfte Evolutionsstufe der erfolgreichen sensorProbe- und securityProbe-Alarmserver aus dem Hause AKCP dar.

Die securityProbe-5E ist speziell für die IP-basierende Sicherheits- und Videoüberwachung wichtiger Räume und Infrastrukturen, wie beispielsweise Rechenzentrumsumgebungen und Serverräume, entwickelt worden.

Der securityProbe-5E AlarmServer überwacht rund-um-die-Uhr Ihre unternehmenskritischen Umgebungen und alarmiert Sie bei physikalischen Bedrohungslagen (Feuer, Wasser, Überhitzung) sowie bei Störungen wie unbefugter Zutritt, Stromausfall, Systemausfall usw.

Hauptmerkmal der neuen securityProbe 5E ist ihre autarke Arbeitsweise - Abhängigkeiten von zusätzlicher Software oder Agents bestehen nicht. Ideal für die Überwachung heterogener Betriebssystemwelten.

Vollständig integriertes Linux-Betriebssystem inkl. Nagios Netzwerküberwachung

Die neue securityProbe-5E basiert auf einem mit 520 Mhz getakteten Xscale-Prozessor, 64 MB SDRAM und 128 MB nicht flüchtigem Flash Memory, einem internem 2GB SD Laufwerk (optional erweiterbar), einem 10/100 Mbit Ethernet-Anschluss sowie zwei USB-Ports. Zusätzlich bietet die securityProbe-5E einen RS485-Anschluss für die Überwachung von Modbus-Feldbus-Umgebungen. Basierend auf ihrem integrierten Linux Betriebssystem, kann die securityProbe-5E Anwendungen wie den Apache Web Server (inkl. https-Verschlüsselung), Bash, Perl und PHP-Skripte ausführen. Das verbreitete Nagios Netzwerk-Management-System ist vorinstalliert und kann per simplen Mausklick im Webinterface aktiviert werden.

8 Anschlüsse für die Sicherheitsüberwachung mit SNMP-fähigen Sensoren

Die securityProbe5E besitzt in der Basisversion 8 RJ45-SensorPorts, an welche Sie (fast) jeden der intelligenten Umwelt-Sensoren aus dem Hause AKCP anschließen können.

Mit Hilfe der AutoSense-Funktion werden alle intelligenten Sensoren von der securityProbe5E automatisch identifiziert. Im deutschsprachigen Web-Interface der securityProbe5E können Sie Warn- und Schwellenwerte eines jeden Sensors auf intuitive Art und Weise individuell festlegen. Jeder der AKCP intelligenten Sensoren ist mit einem OID ausgestattet, so dass eine direkte Messwertabfrage der Sensoren per SNMP-Befehl, via SNMP-Tools oder auch eine Einbindung in Netzwerk-Management-Umgebungen führender Anbieter problemlos möglich ist.

Individuelle Auswahl der Sensoren

Wählen Sie die benötigten Sensoren individuell aus: Zur Wahl stehen Sensoren für physikalische Umweltüberwachung, Sensoren für Spannungsüberwachung, Sensoren für die IP-Überwachung von potentialfreien Kontakten sowie Sicherheitsensoren wie z.B. Bewegungsmelder und Magnetkontakte.

Das Didactum-Datenblatt intelligente Sensoren gibt Ihnen weitere Auskünfte.

Auf Wunsch kann bereits vorhandene Sicherheits- und Gebäudetechnik in die netzwerkgestützte 24x7 Sicherheitsarchitektur der securityProbe-5E eingebunden werden.



Abb.1: Einstellungen der einzelnen Sensoren werden im intuitiv bedienbaren Webinterface der neuen AKCP securityProbe-5E vorgenommen. Hier tragen Sie auch die Warn- und Schwellenwerte sowie die gewünschten Alarm- und Benachrichtigungsarten ein.

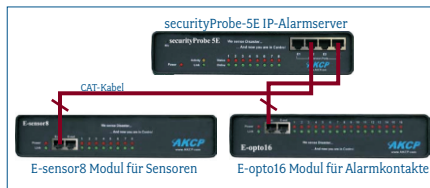


Abb.2: Flexible Erweiterung des Remote-Monitorings mit optional erhältlichen Erweiterungsmodulen für weitere Sensoren und potentialfreie Kontakte. Mit einer einzigen sensorProbe 5E und entsprechender Anzahl von Erweiterungsmodulen können bis zu 600 intelligente Sensoren überwacht werden. Ideal für das Monitoring großer Rechenzentrumsgebungen.

securityProbe-5E Erweiterungsmodule - ein modulares Remote-Monitoringsystem

Mussten bei dem Vorgängermodellen der securityProbe-5E bei Vollbelegung der Sensoranschlüsse zusätzliche AKCP-AlarmServer angeschafft werden, so lässt sich die Zahl der angeschlossenen Sensoren mit den 4 ExpansionPorts der neuen securityProbe-5E erheblich steigern. Schließen Sie an die ExpansionPorts die E-sensor8 Erweiterungsmodule mit jeweils 8 zusätzlichen Sensoranschlüssen an. Sie benötigen eine hohe Anzahl von Sensoren zur Überwachung Ihrer sensiblen Räume?

Kein Problem: Die E-sensor8 Erweiterungsmodule lassen sich untereinander per CAT-5 Kabel verketteten, so dass eine Anzahl von bis zu 600 Sensoren mit einer einzigen securityProbe 5E überwacht werden kann. Die Gesamtlänge der untereinander verketteten E-sensor8-Erweiterungsmodulen kann bis zu 300 Meter betragen, so dass weitere Serverschrankreihen, Räume und Infrastrukturen in die 24x7 Sicherheitsüberwachung des securityProbe-5E Monitoringsystems eingebunden werden können.

Potentialfreie Kontakte über TCP/IP-Netzwerk fernüberwachen

Möchten Sie potentialfreie Kontakte / Alarmschalter Ihrer wichtigen Anlagen (USV-Anlage, Klimaanlage, Brandmeldeanlage, Telekommunikationsanlage etc.) rund um die Uhr fernüberwachen? Mit der securityProbe-5E ebenfalls kein Problem! Sofern Sie potentialfreie Ein- und Ausgangsmeldungen überwachen möchten, so schließen Sie den neuen IO-digital8 Adapter (AK-IO-digital8) an. So können Sie bis zu 64 potentialfreie Kontakte mit einer einzigen securityProbe-5E fernüberwachen. Möchten Sie nur potentialfreie Eingangskontakte überwachen, so bietet sich das E-opto16 Erweiterungsmodule zum Anschluss von 16 potentialfreien Kontakten an. Die E-opto16- Erweiterungsmodule können ebenfalls untereinander verkettet werden, so dass auch eine große Anzahl von Alarmkontakten / potentialfreien Kontakten mit dem securityProbe-5E Alarmserver via Netzwerk fernüberwacht werden können.

Die neue securityProbe-5E bietet Ihnen vielfältige Einsatzmöglichkeiten:

- Rechenzentren
- Serverräume
- Netzwerkinfrastruktur
- Telekommunikationsanlagen
- USV-Anlagen
- Notstromaggregate
- Klimaanlage
- Kühlanlagen
- Warenlager / Logistik
- Produktionsstätten
- Gebäudeschutz und vieles mehr...

Ausstattungsmerkmale:

- integrierter Webserver
- auf Wunsch deutsche Menüführung
- 19 Zoll Format, 1HE
- 8 AutoSense-Sensoranschlüsse
- 4 ExtensionPorts für optionale E-sensor8 oder E-opto16 Erweiterungseinheiten
- SNMPv1, SNMPv3 kompatibel
- Status-Anzeige in Gerätefront (LED)
- komfortable Installation / Konfiguration
- große Auswahl an intelligenten Sensoren
- Benachrichtigung per eMail, SMS, MMS, Telefon, Sprache, Fax, Script (zusätzliche Hardware wie GSM-Modem erforderlich)
- SNMP-Trap an Netzwerküberwachung
- MIB und SNMP Tools im Lieferumfang
- auf Wunsch grafische Darstellung Ihrer Messergebnisse
- kostenlose FirmwareUpdates (Internet)
- probeManager für zentrales Management ...und vieles mehr

Monitoring-Produkte im Online-Shop:

Selbstverständlich können Sie unsere Produkte auch im Online-Shop bestellen: <http://www.customer.didactum-online.de> Großhändler, Integratoren, Systemhäuser und Wiederverkäufer beachten bitte unser AKCP-Resellerprogramm.



Vor Ort-Installation:

Didactum plant und realisiert Remote-Monitoring Lösungen für Rechenzentren und Serverräume in ganz Deutschland, Österreich und in der Schweiz. Erhalten Sie eine maßgeschneiderte Überwachungslösung aus einer Hand.

Weitere Informationen:

Sollten Sie Fragen zu den Monitoring-Produkten von AKCP haben, so steht Ihnen unser kompetentes Team gerne zur Verfügung.

Bitte haben Sie Verständnis, dass wir ausschließlich gewerbliche Kunden, Firmen und öffentliche Auftraggeber betreuen können.

Irrtümer sowie technische Änderungen jederzeit vorbehalten. Alle verwendeten Markennamen sind eingetragene Warenzeichen der jeweiligen Eigentümer. Bildrechte bei Didactum oder Dritten. Weiterverwendung von Bildern oder Texten ist ohne vorheriges schriftliche Genehmigung untersagt. Stand 07/2010



Ausgeklügeltes Alarmierungs- und Benachrichtigungssystem

Das in der securityProbe-5E integrierte Alarmierungs- und Benachrichtigungssystem kann Sie und die zuständigen Mitarbeiter bei Zustandsänderungen und Eintritt von Schadensereignissen individuell per EMail, SMS, MMS, Fax, Telefonanruf, Sprachnachricht, SMNP-Traps usw. alarmieren (zusätzl. Hardware wie GSM-Modem etc. benötigt). Auf Wunsch muss der Angerufene den Telefonalarm sogar quittieren! Sollten Sie eine Kamera an Ihrer securityProbe-5E angeschlossen haben, so können die Bilder des Ereignisses per eMail oder MMS gesendet werden. Ein in der securityProbe-5E integrierter Alarmfilter schützt wirkungsvoll vor eventuellen Fehlalarmen.

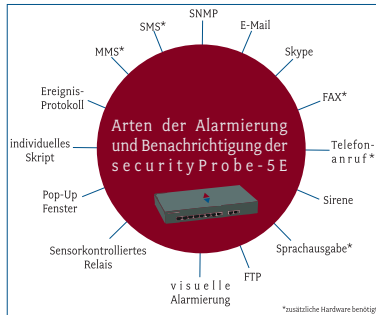


Abb.: Arten der Benachrichtigung

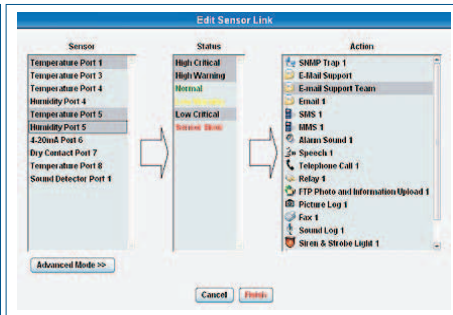


Abb.: Definition der Benachrichtigungsarten

Integriertes Eskalationsmanagement mit Notification Wizard

Mit dem securityProbe-5E IP-Monitoringsystem gehört die oft zeitaufwändige Erstellung von Benachrichtigungsszenarien und IT-Notfallplänen endgültig der Vergangenheit! Mit dem praxiserprobten Notification Wizard können Sie schnell und intuitiv die einzelnen Sicherheitssensoren auswählen und die von Ihnen gewünschten Szenarien definieren. Beispiel: Sollte die Serverraumtemperatur die 27°C Marke überschreiten, muss die securityProbe-5E automatisch eine E-Mail an die verantwortlichen Mitarbeiter schicken. Oder: Wenn die Schranktür des Hochverfügbarkeits-Clusters geöffnet wird, sofort per E-Mail den IT-Leiter alarmieren und gleichzeitig die Alarmsirene ertönen lassen. So lassen sich unterschiedlichste Eskalationsstufen, Zeit- und Datumsfilter im Notification Wizard der securityProbe-5E zuverlässig abbilden. Auch Bereitschaftsdienste, Urlaubszeiten sowie externe IT-Dienstleister können in der Notfallplanung berücksichtigt werden.

Automatisches Herunterfahren Ihrer Server im Fall der Fälle

Die securityProbe-5E unterstützt Sie bei Ihren Disaster-Planungen. Bei Schadensfällen (Überhitzung, Wasserrohrbruch, Leckage Klimaanlage usw.) kann die securityProbe-5E bei vorhandenen Linux-, Unix- und Windows-Servern einen automatischen Shutdown einleiten. Auch bei einsetzender Stromversorgung durch die USV-Anlage ist ein geordnetes Herunterfahren von Serversystemen empfehlenswert, da die maximale Überbrückungszeit der USV oftmals sehr schnell erreicht wird. Mit dem securityProbe-5E Premium Monitoringsystem ebenfalls kein Problem!

Integrierte Alarmkarte - schnelle Ermittlung der Schadensherkunft

Die integrierte Alarmkarte stellt eines der wichtigsten Ausstattungsmerkmale des securityProbe-5E Monitoringsystems dar. Binden Sie einfach den Grundriss der zu überwachenden Gebäude inklusive der einzelnen Etagen sowie die genaue Position der angebrachten Sensoren und Videoüberwachungskameras ein. Schon erhalten Sie eine Echtzeit-Kulisse Ihrer zu überwachenden Gebäude und Räume. Reagieren Sie auf Bedrohungen noch schneller, da Sie auf der securityProbe 5E-Alarmkarte die Herkunft der Alarmmeldung sofort angezeigt bekommen! Ideal für große Rechenzentren mit vielen Serverschrankreihen. Ein Klick in der Alarmkarte genügt und Sie erfahren den aktuellen Temperaturstatus im Serverschrank. Sofern Sie die Videoüberwachungsfunktion der securityProbe-5E nutzen, können Sie sich direkt auf die angeschlossenen Überwachungskameras schalten.

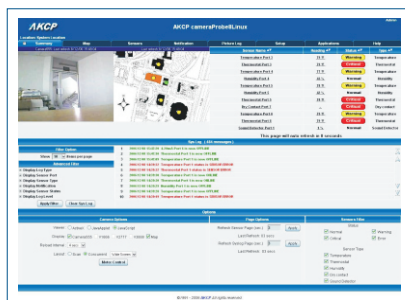


Abb. Lokalisation der Alarme

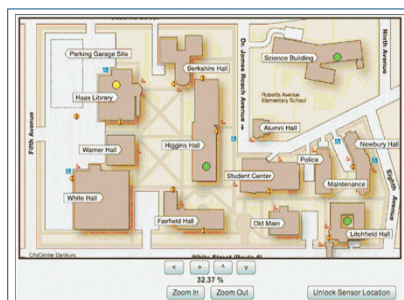


Abb. Beispiel Überwachung Firmengelände

Die neue securityProbe-5E bietet Ihnen vielfältige Einsatzmöglichkeiten:

- Rechenzentren
- Serverräume
- Netzwerkinfrastruktur
- Telekommunikationsanlagen
- USV-Anlagen
- Notstromaggregate
- Klimaanlage
- Kühlanlagen
- Warenlager / Logistik
- Produktionsstätten
- Gebäudeschutz
- und vieles mehr...

Ausstattungsmerkmale:

- integrierter Webserver
- auf Wunsch deutsche Menüführung
- 19 Zoll Format, 1HE
- 8 AutoSense-Sensoranschlüsse
- 4 ExtensionPorts für optionale E-sensord oder E-opto16 Erweiterungseinheiten
- SNMPv1, SNMPv3 kompatibel
- Status-Anzeige in Gerätefront (LED)
- komfortable Installation / Konfiguration
- große Auswahl an intelligenten Sensoren
- Benachrichtigung per eMail, SMS, MMS, Telefon, Sprache, Fax, Script (zusätzliche Hardware wie GSM-Modem erforderlich)
- SNMP-Trap an Netzwerküberwachung
- MIB und SNMP Tools im Lieferumfang
- auf Wunsch grafische Darstellung Ihrer Messergebnisse
- kostenlose FirmwareUpdates (Internet)
- probeManager für zentrales Management
- ...und vieles mehr

Monitoring-Produkte im Online-Shop:

Selbstverständlich können Sie unsere Produkte auch im Online-Shop bestellen: <http://www.customer.didactum-online.de> Großhändler, Integratoren, Systemhäuser und Wiederverkäufer beachten bitte unser AKCP-Resellerprogramm.

ONLINE SHOP Installation:

Didactum plant und realisiert Remote-Monitoring Lösungen für Rechenzentren und Serverräume in ganz Deutschland, Österreich und in der Schweiz. Erhalten Sie eine maßgeschneiderte Überwachungslösung aus einer Hand. Gerne nennen wir Ihnen unsere Referenzen!

Weitere Informationen:

Sollten Sie Fragen zu den Monitoring-Produkten von AKCP haben, so steht Ihnen unser kompetentes Team gerne zur Verfügung. Bitte haben Sie Verständnis, dass wir ausschließlich gewerbliche Kunden, Firmen und öffentliche Auftraggeber betreuen können.

Irrtümer sowie technische Änderungen jederzeit vorbehalten. Alle verwendeten Markennamen sind eingetragene Warenzeichen der jeweiligen Eigentümer. Bildrechte bei Didactum oder Dritten. Weiterverwendung von Bildern oder Texten ist ohne vorheriges schriftliche Genehmigung untersagt. Stand 07/2010



Grafische Auswertung Ihrer Messergebnisse

Mit der neuen securityProbe-5E haben Sie die Messwerte der angeschlossenen intelligenten Sensoren stets im Blick. Mit Hilfe der integrierten Round Robin Database (RRD) können Sie sich per Skript individuelle Diagramme erstellen, in welchen Sie beispielsweise den Temperaturverlauf der letzten Stunden, Tage oder Monate anzeigen lassen und so feststellen, ob die wichtige Kühlung Ihrer empfindlichen Server und Systeme noch ausreichend ist. Selbstverständlich können Sie sämtliche Messdaten auch exportieren!

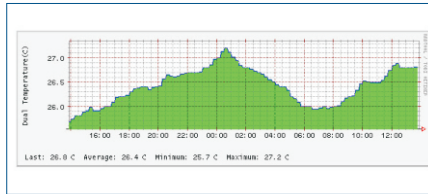
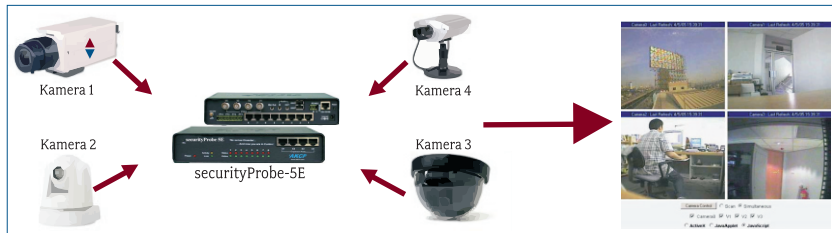


Abb.: Erstellen Sie mit der securityProbe aussagekräftige Diagramme über den physikalischen Zustand Ihrer unternehmenswichtigen Infrastrukturen. Überprüfen Sie regelmäßig, ob die in den Räumen installierten Kühlanlagen und Lüftungssysteme noch ausreichend dimensioniert sind.

Vorbereitet für die IP-Videoüberwachung wichtiger Infrastrukturen

Sie können an die neue securityProbe-5E bis zu 4 externe Kameras anschließen, beispielsweise Fixkameras, Nachtsichtkameras und viele mehr. Auch Domekameras mit Schwenk- und Neigetechnik werden von der securityProbe-5E unterstützt - Bilder von bis zu 4 Videokameras können gleichzeitig dargestellt werden. Die securityProbe-5E beherrscht auch Videobewegbildererkennung (sog. Motion Detection). Das aufgezeichnete Bild- und Videomaterial - inklusive Datums und Uhrzeitstempel - kann auf Wunsch an externe FTP-Server oder NAS-Systeme exportiert werden. Schützen auch Sie mittels Videoüberwachung Ihre unternehmenswichtigen Infrastrukturen vor unbefugtem Zugriff oder Vandalismus.



Erweiterung Ihrer IP-basierten Sicherheitsüberwachung mit Hilfe virtueller Sensoren

Die virtuellen Sensoren der securityProbe5E dienen der Erweiterung und Intensivierung Ihrer SNMP-basierenden Netzwerksicherheitsüberwachung. Im Webinterface des securityProbe5E Alarm-Servers können Sie auf bis zu 80 (!) virtuelle Sensoren zugreifen und erhalten neue Anwendungsmöglichkeiten für eine rund-um-die-Uhr Überwachung vorhandener Infrastrukturen wie Server, Core-Switches usw. Eine Integration vorhandener Modbus-Feldbus Protokolle (Modbus RTU und Modbus TCP) ist ebenfalls möglich.

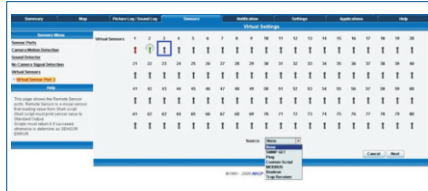


Abb.: Erweitern Sie Ihre Netzwerksüberwachung durch Einbindung vorhandener Systeme und Komponenten in die 24x7 Architektur des neuen securityProbe-5E IP-AlarmServers. Zusätzlich vorhandene Monitoringhardware, wie beispielsweise die sensorProbe2 (AK-SP2) oder sensorProbe8 (AK-SP8), kann mit den virtuellen Sensoren fernüberwacht werden.

probeManager für zentrales Management der IP-AlarmServer

Ein Management-Tool zur Verwaltung aller im Netzwerk vorhandenen sensorProbe- und securityProbe-5E AlarmServer wird in Form des probeManager kostenlos mitgeliefert. Der probeManger ist besonders für Großkunden interessant, welche eine hohe Anzahl von sensorProbe und securityProbe Überwachungsgeräten in verteilten Niederlassungen im Einsatz haben. Hier kann der Administrator u.a. die Firmware aktualisieren sowie die Konfiguration der einzelnen Alarmserver sichern. Neu angeschaffte AlarmServer können durch Aufspielen der gewünschten Überwachungskonfiguration binnen weniger Minuten in Betrieb genommen werden.

Einbindung in Netzwerksüberwachungssysteme (NMS)

Die securityProbe-5E ist SNMPv1, SNMPv2 sowie SNMPv3 kompatibel und kann in Netzwerk-Management-Systemen (NMS) wie z.B. HP OpenView, CA TNG Unicenter, IBM Tivoli, WhatsUp Gold integriert werden. Auch nicht kommerzielle Software wie Nagios (bereits in der securityProbe-5E vorinstalliert), OpenNMS, MRTG, Cacti pp. werden von der securityProbe-5E unterstützt. Die für die NMS Integration erforderlichen MIB-Files und SNMP-Tools sind im Lieferumfang der securityProbe-5E enthalten.

Auszug unterstützter Netzwerk Management Systeme:

AdRem NetCrunch	LoriotPro	SiteScope
Castle Rock	Logalot	Somix - WebNM and Denika
HP OpenView	MRTG	WhatsUp Gold
IBM Tivoli	Nagios	Computer Associates Unicenter TNG

Die neue securityProbe-5E bietet Ihnen vielfältige Einsatzmöglichkeiten:

- Rechenzentren
- Serverräume
- Netzwerkinfrastruktur
- Telekommunikationsanlagen
- USV-Anlagen
- Notstromaggregate
- Klimaanlage
- Kühlanlagen
- Warenlager / Logistik
- Produktionsstätten
- Gebäudeschutz
- und vieles mehr...

Ausstattungsmerkmale:

- integrierter Webserver
- auf Wunsch deutsche Menüführung
- 19 Zoll Format, 1HE
- 8 AutoSense-Sensoranschlüsse
- 4 ExtensionPorts für optionale E-sensor8 oder E-opto16 Erweiterungseinheiten
- SNMPv1, SNMPv3 kompatibel
- Status-Anzeige in Gerätefront (LED)
- komfortable Installation / Konfiguration
- große Auswahl an intelligenten Sensoren
- Benachrichtigung per eMail, SMS, MMS, Telefon, Sprache, Fax, Script (zusätzliche Hardware wie GSM-Modem erforderlich)
- SNMP-Trap an Netzwerküberwachung
- MIB und SNMP Tools im Lieferumfang
- auf Wunsch grafische Darstellung Ihrer Messergebnisse
- kostenlose FirmwareUpdates (Internet)
- probeManager für zentrales Management
- ...und vieles mehr

Monitoring-Produkte im Online-Shop:

Selbstverständlich können Sie unsere Produkte auch im Online-Shop bestellen: <http://www.customer.didactum-online.de> Großhändler, Integratoren, Systemhäuser und Wiederverkäufer beachten bitte unser AKCP-Resellerprogramm.



Vor Ort-Installation:

Didactum plant und realisiert Remote-Monitoring Lösungen für Rechenzentren und Serverräume in ganz Deutschland, Österreich und in der Schweiz. Erhalten Sie eine maßgeschneiderte Überwachungslösung aus einer Hand.

Weitere Informationen:

Sollten Sie Fragen zu den Monitoring-Produkten von AKCP haben, so steht Ihnen unser kompetentes Team gerne zur Verfügung.

Bitte haben Sie Verständnis, dass wir ausschließlich gewerbliche Kunden, Firmen und öffentliche Auftraggeber betreuen können.

Irrtümer sowie technische Änderungen jederzeit vorbehalten. Alle verwendeten Markennamen sind eingetragte Warenzeichen der jeweiligen Eigentümer. Bildrechte bei Didactum oder Dritten. Weiterverwendung von Bildern oder Texten ist ohne vorheriges schriftliche Genehmigung untersagt. Stand 07/2010

AKCP securityProbe-5E



Vorinstalliertes Nagios Monitoring System

Das verbreitete Nagios Netzwerk-Monitoring-System ist ein kostenloses und zugleich sehr flexibles Werkzeug zur Überwachung von Services und Rechnern (Hosts). Zusätzliche Tests, sog. „Plugins“, können in Nagios integriert werden. Linux- als auch Windows-basierende Server und Clients können mit Nagios rund-um-die-Uhr überwacht werden.

Auf Wunsch werden Drucker, Netzwerkkomponenten (Switch, Router, Firewall), Telefonanlagen sowie wichtige Dienste (z.B. Mail- oder Webdienste usw.) in periodischen Abständen hinsichtlich ihrer Funktionsfähigkeit geprüft. Nagios ist auf der securityProbe-5E vorinstalliert und kann per simplem Mausclick aktiviert werden - zusätzliche Investitionen in Nagios-Hardware, wie die Anschaffung eines Nagios-Servers können entfallen.

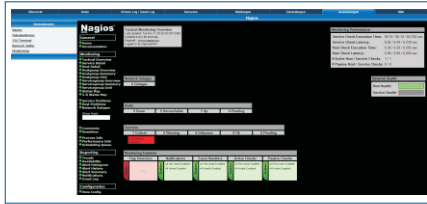


Abb.: Mit dem auf der securityProbe-5E (AK-SEC5E) vorinstallierten Nagios Monitoring-System erhält der Anwender ein leistungsstarkes Tool zur Überwachung wichtiger Dienste innerhalb des Netzwerkes. Die an der AKCP securityProbe-5E installierten Sensoren (Temperatur & Luftfeuchte, Wasserdetektoren, Bewegungsmelder, Türkontakte etc.) lassen sich einfach in das Nagios integrieren.

Artikelnummern:

10219 - securityProbe-5E (AK-SEC5E), EU-Version mit externem Netzteil; inkl. 1x Kombi-Sensor Temperatur- und Luftfeuchte (10174) mit geeignetem Kabel bis ca. 300 Meter verlängerbar. Inkl. 19" Rackmount-Kit. MIB-Files, SNMP-Tools, Handbuch sowie probeManager auf CD enthalten.

10161 - Erweiterungsmodul (E-OP16) mit 16 potentialfreien Kontakten für securityProbe-5E; EU-Version mit externem Netzteil; inkl. 19" Rackmount-Kit. Nur für die neue Generation der securityProbe IP-AlarmServer geeignet;

10152 - Erweiterungsmodul (E-IS8) mit 8 RJ-45 SensorPorts für intelligente Sensoren von AKCP; EU-Version mit externem Netzteil; inklusive 19" Rackmount-Kit. Nur für die neue Generation der securityProbe IP-AlarmServer geeignet; intelligente Sensoren nicht im Lieferumfang enthalten, bitte separat bei Didactum bestellen.

Weitere Monitoringsysteme sowie Zubehör von AKCP Inc. finden Sie in unserer aktuellen Preisliste sowie in unserem ONLINESHOP unter www.AKCP-SHOP.de

Monitoring-Produkte im Online-Shop:

Selbstverständlich können Sie unsere Produkte auch im Online-Shop bestellen: <http://www.customer.didactum-online.de> Distributoren, Integratoren, Systemhäuser und Reseller beachten bitte unser Resellerprogramm.



Vor Ort-Installation:

Didactum® plant und realisiert Remote-Monitoring Lösungen für Rechenzentren und Serverräume in ganz Deutschland, Österreich und in der Schweiz. Erhalten Sie eine maßgeschneiderte Überwachungslösung aus einer Hand.

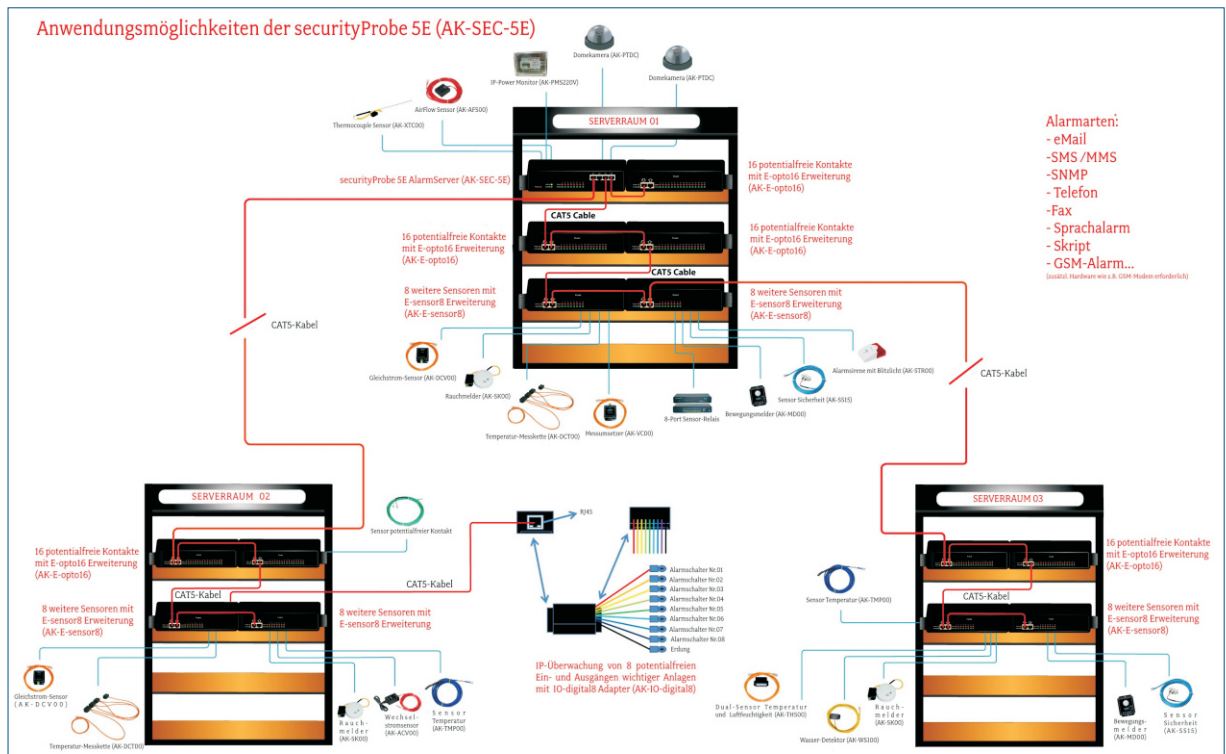
Weitere Informationen:

Sollten Sie Fragen zu den Monitoring-Produkten von AKCP haben, so steht Ihnen unser kompetentes Team gerne zur Verfügung.

Bitte haben Sie Verständnis, dass wir ausschließlich gewerbliche Kunden, Firmen und öffentliche Auftraggeber betreuen können.

Irrtümer sowie technische Änderungen jederzeit vorbehalten. Alle verwendeten Markennamen sind eingetragte Warenzeichen der jeweiligen Eigentümer. Bildrechte bei Didactum oder Dritten. Weiterverwendung von Bildern oder Texten ist ohne vorherige schriftliche Genehmigung untersagt. Stand 07/2010

Anwendungsmöglichkeiten der securityProbe 5E (AK-SEC-5E)



Auszug lieferbarer SNMP-fähiger Sensoren für das securityProbe-5E Monitoring System



Temperatursensor: Die SNMP-fähigen AKCP-Temperatursensoren erfassen den Temperaturbereich von -55°C bis +75°C. Per RJ-45 Stecker an jede sensorProbe2, sensorProbe8 und securityProbe anschließbar. Ab Werk kalibriert. In 2 Längen lieferbar. **Artikelnummern:** 10177 sowie 10176



Dualsensor Temperatur- und Luftfeuchtigkeit: ISO/IEC 17025 zertifizierte Single-Port Version zur gleichzeitigen Erfassung von Temperaturbereichen von -40°C bis +75°C und 0 bis 100% relativer Luftfeuchtigkeit. In zwei Ausführungen bei Didactum® lieferbar. Ab Werk kalibriert. **Artikelnummern:** 10175 sowie 10174



Temperatur-Messkette: Der AKCP Sensor für Temperatur-Messkette wurde für die wirkungsvolle Temperatur-Überwachung von großen Infrastrukturen wie Rechenzentren entwickelt. Bis zu 64 AKCP Measurement Chain Sensoren können an die securityProbe Geräte angeschlossen werden. **Artikelnummern:** 10166, 10160 sowie 10136



Sensor Kraftstoff-Füllstandsensor: Der neue Fuel Level Sensor dient der Überwachung von Öl-, Diesel-, Benzin- sowie Wassertanks. Kompatibel zur securityProbe Monitoringhardware. In zwei Ausführungen bei Didactum® bestellbar. **Artikelnummern:** 10260 & 10261



Wassersensor: zur präzisen Erfassung von Wassereinbruch und Leckagen im Rechenzentrum und Serverraum. Dieser SNMP-fähige Wassermelder erkennt auch destilliertes Wasser. In 3 Längen lieferbar. **Artikelnummern:** 10196, 10197 sowie 10171



Wasserdetektionskette: zum Schutz von größeren Arealen vor Wasseraustritt. Ideal für den Schutz von Serverschränkreihen. In variablen Längen von 3 bis 30 Meter bei Didactum® erhältlich. **Artikelnummern:** 10153, 10155, 10101



Rauchmelder: Erfasst die Entstehung von Rauch. Spannungsversorgung erfolgt über securityProbe Überwachungsgerät - somit keine zusätzliche Stromversorgung wie Batterien nötig. LED-Status Anzeige. **Artikelnummer:** 10193



Sensor IO-Digital8: Der IO-Digital8 Sensor ist für die neuen securityProbe AlarmServer geeignet und dient der netzwerkgestützten Überwachung von Eingangs- und Ausgangsmeldungen von bis zu 8 potentialfreien Kontakten. **Artikelnummer:** 10168. Auch als Version mit 2x RJ-45 Anschlüssen bei Didactum® lieferbar. **Artikelnummer:** 10163



Sensor Potentialfreier Kontakt: an den potentialfreien Kontakten können Eingangs- oder Ausgangsmeldungen erfasst werden. Ideal zur Überwachung von USV-Anlagen, Klimaanlage usw. In 3 Längen lieferbar. **Artikelnummern:** 10151, 10133, 10125



AirFlow Sensor: Der präzise Thermistor Air-Flow Sensor dient der Überwachung der Luftströmung / Luftflusskontrolle. Einsatzzwecke sind beispielsweise Serverräume und Lüftungsanlagen. Geeignet für securityProbe Environmental Monitoring Appliances. **Artikelnummer:** 10165



IP Power Monitor Sensor: Der neue 100A IP-Power Monitor Sensor ermöglicht mit den securityProbe-Alarmservern die IP-basierende Fernüberwachung des Energieverbrauchs. Ideal für 24x7x365 Stromüberwachung von wichtigen Serveranlagen. **Artikelnummer:** 10138



Sensor Wechselstrom: Dient zur Überwachung der Wechselspannung von 50-250V. Erfassung als ALARM/NORMAL Spannungszustand. Geeignet für securityProbe IP-Messgeräte. **Artikelnummer:** 10164



Sensor Gleichstrom: Messung von Gleichstromzuständen von -0 to ±60 Volt mit A/D Messkonverter. Ausgabe unterschiedlicher Status-Meldungen: High Warning, Low Warning, High Critical, Low Critical. Vielfältige Einsatzmöglichkeiten. **Artikelnummer:** 10167



Sensorkontrolliertes Relais: Mit dem sensorkontr. Relais können Sie die Stromversorgung der angeschlossenen Geräte manuell oder sensorgestützt automatisch ein- und ausschalten. So können Sie beispielsweise die securityProbe-5E veranlassen, bei Überschreitung des Temperaturwertes angeschlossene Lüftersysteme einzuschalten. **Artikelnummer:** 10173



8 Port sensorgesteuertes Relais: Das 8 Port Sensor Relais von AKCP findet in der Prozess- und Automatisierungstechnik Anwendung. Die Stromversorgung von bis zu 8 angeschlossenen Geräten kann manuell oder sensorgestützt automatisch ein- und ausgeschaltet werden. Vielseitig einsetzbar. Speziell entwickelt für die securityProbe Modellreihe. **Artikelnummer:** 10190



GSM/GPRS-Modem Bundle: GSM/GPRS-Modem Bundle bestehend aus Modem, Magnetfussantenne, Netzteil sowie seriellen Anschlusskabel. Dient der autarken Alarmierung über GSM-Netz mit der securityProbe-5E. Betreiberkarte nicht im Lieferumfang. **Artikelnummer:** 10159



Pan Tilt Dome Camera für securityProbe: AKCP Dome Kamera mit Pan und Tilt Funktion mit Schwenk- und Neigetchnik (PAN-TILT). Entwickelt für die securityProbe IP-AlarmServer-Familie. **Artikelnummer:** 10137



Die IT-Monitoring Produkte unseres Partners AKCP bietet Ihnen vielfältige Einsatzmöglichkeiten:

- Rechenzentrum
- Serverraum
- Netzwerkinfrastruktur
- Telekommunikationsanlage
- Energieversorgungseinrichtung
- USV-Anlage
- Lüftungsanlage
- Notstromaggregat
- Klimaanlage
- Kühlraum
- Warenlager
- Produktionsanlagen
- Lagerhallen
- Gewächshäuser
- Gebäudeschutz
- und vieles mehr...

Merkmale der Sensoren:

- alle AKCP-Sensoren werden nach sehr strengen Qualitätskriterien gefertigt.
- in variablen Längen verfügbar
- schnelle und einfache Installation
- Dual Sensoren Temperatur- und Luftfeuchtigkeit

Kompatibilität:

Die AKCP intelligenten Sensoren sind zu fast allen AKCP sensorProbe2/8 und AKCP securityProbe AlarmServern kompatibel. Beachten Sie bitte die AKCP Kompatibilitätsmatrix von Didactum®.

Einbindung der Sensoren in Netzwerk Management Systeme:

Die SNMP-fähigen Sensoren von AKCP sind mit einem OID ausgerüstet und können in Netzwerk Monitoring Systeme wie z.B. HP OpenView, WhatsUp Gold, OpenNMS oder Nagios uvm. zusätzlich eingebunden werden.

Preisliste Sensoren:

Alle Preise finden Sie in der AKCP-Preisliste von Didactum. Diese können Sie bequem per Telefon oder eMail an vertrieb@didactum.com anfordern. Wiederverkäufer senden uns bitte Ihren Handelsregisterauszug bzw. Gewerbeschein.

AKCP Produkte im Online-Shop:

Selbstverständlich können Sie unsere Produkte auch im Online-Shop bestellen: <http://www.customer.didactum-online.de>



Weitere Informationen:

Sollten Sie Fragen zu den Monitoring-Produkten von AKCP haben, so steht Ihnen unser kompetentes Team gerne zur Verfügung.

Bitte haben Sie Verständnis, dass wir ausschließlich gewerbliche Kunden, Firmen und öffentliche Auftraggeber betreuen können. Firmen und öffentliche Auftraggeber aus Deutschland, Österreich und der Schweiz werden auf Rechnung beliefert (Bonitätsprüfung vorbehalten)

Irrtümer sowie technische Änderungen jederzeit vorbehalten. Alle verwendeten Markenamen sind eingetragene Warenzeichen der jeweiligen Eigentümer. Bildrechte bei Didactum oder Dritten. Weiterverwendung von Bildern oder Texten ist ohne vorherige schriftliche Genehmigung untersagt. Stand 07/2010