

# AKCP Sensor Sicherheit / Magnetkontakt



## 24x7x365 Zutrittskontrolle von sensiblen Infrastrukturen

Wie werden Sie informiert, wenn am Wochenende oder nach Feierabend Ihre unternehmenskritischen Räume betreten werden? Wer alarmiert Sie, wenn Ihr Serverschrank geöffnet wird? Wie können Sie feststellen, ob die Türen in Ihrer Niederlassung geschlossen sind? Hier die Antwort: Erhöhen Sie die Sicherheit in Ihren Räumen durch Installation des Sensors Sicherheit / Magnetkontakt und der zugehörigen netzwerkgestützten sensorProbe & securityProbe IP-AlarmServer!

## Sofortige Alarmierung bei Auslösung des Türkontakts

Der Sensor Sicherheit wurde für die 24x7 Zutrittskontrolle von wichtigen Infrastrukturen wie Rechenzentrum, Serverraum, Technikraum, Lager usw. entwickelt.

In Kombination mit den praxiserprobten sensorProbe2, sensorProbe8 und securityProbe-5E Umgebungsüberwachungssystemen werden Sie und Ihre Kollegen bei unbefugter Öffnung von Rolltoren, Türen und Fenstern per E-Mail, SMS oder SNMP-Trap an Ihre Systemüberwachung alarmiert. Das securityProbe-5E Premium-Monitoringsystem unterstützt noch weitere Alarmarten wie beispielsweise Sprachalarm oder Telefonanruf (optionales GSM-Modem erforderlich). Der Sensor Sicherheit ist leicht zu montieren und ist ideal für Überwachung unbeaufsichtigter Räume z.B. in entfernten Lokationen.

Der Sensor Sicherheit / Magnetkontakt bietet Anwendungszwecke wie z.B.

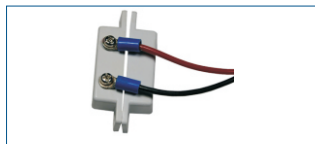
- Überwachung von Serverschränken (Vorder- / Hinter-Tür; Seitenwände)
- Überwachung von Türen, Rolltoren, Fenstern
- Zutrittskontrolle von wichtigen Räumen
- Sensor-Interaktion z.B. Auslösung der AlarmSirene mit Stroboskop-Blitzlicht

## Installation des Sicherheitssensors

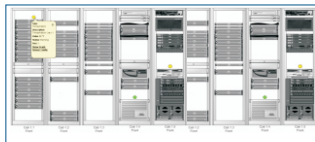
Die Installation des Magnetkontaktes ist simpel. Auch die Sicherheit bereits vorhandener Serverschränke kann mit diesem Sensor erhöht werden. Nach erfolgter Anbringung müssen Sie nur noch den RJ-45 Stecker in einen freien Sensor-Port des sensorProbe oder securityProbe IP-AlarmServers einstecken. Dank der der Auto-Sense Funktion wird der Sensor Sicherheit / Magnetkontakt automatisch identifiziert und im Webinterface der sensorProbe oder securityProbe angezeigt. Ein „Plug-n-Play“-Überwachungssystem sozusagen.



**Abb.:** Im Webinterface der sensorProbe oder securityProbe kann der Sensor Sicherheit / Magnetkontakt schnell und einfach konfiguriert werden. Legen Sie fest, wie Sie bei unbefugtem Zugriff / Zutritt alarmiert werden möchten. Individuelle Zeit- und Wochentagsfilter können aktiviert werden z.B. Alarm nur außerhalb der regulären Arbeitszeiten.



**Abb.:** Sofern Sie eine große Anzahl von Sicherheitssensoren / Magnetkontaktmeldern benötigen, so bietet sich der der Security Sensor mit der Artikelnummer 10194 an. Der Security Sensor kann in Reihe geschaltet werden und belegt dabei nur einen Sensoranschluss des Monitoringsystems. Optional kann die Montage des Magnetkontaktsensors auch per potentialfreien Kontakt erfolgen. Ideal für den Schutz vieler Racks / Serverschrankreihen.



**Abb.:** In der Alarmkarte der securityProbe5E Premium-Monitoringlösung können Sie Ihre vorhandene IT-Infrastruktur / Serverschränke in Echtzeit abbilden! Bei Auslösung des Türkontakts des Serverschranks wird das entsprechende Rack in der Alarmkarte sofort angezeigt! Zusätzlich kann das Bedienpersonal per Email / SMS / MMS / Fax / Telefon / SNMP-Traps über den unbefugtem Zugriff benachrichtigt werden (zusätzl. Hardware wie GSM-Modem erforderlich).

## SNMP-Funktionalitäten des Sensors Sicherheit / Magnetkontakt

Die sensorProbe2, sensorProbe8 und securityProbe IP-AlarmServer sind SNMP kompatibel. Der Sensor Sicherheit / Magnetkontaktschalter ist mit einem sog. Object Identifier (OID) ausgestattet und kann in SNMP-Tools (MRTG, Cacti etc.) oder Netzwerk-Management-Systeme (OpenNMS, Nagios usw.) eingebunden werden. Ein direkte Abfrage des Sensors Sicherheit über Netzwerk per SNMP wird unterstützt.

## Spezifikationen Sensor Sicherheit / Magnetkontaktmelder:

- Magnetkontaktmeldung: Offen / Geschlossen
- Kabel: CAT5 / RJ-45 Stecker
- beliebig viele Security-Sensoren können in Reihe geschaltet werden
- Stromversorgung erfolgt via AKCP sensorProbe oder securityProbe5E
- OID zur Weiterleitung an Netzwerk Management Systeme (NMS)
- AutoSense Technik & Disconnect Alarm bei Kabelbruch / Manipulation
- Interaktionsmöglichkeit mit AlarmSirene & Stroboskop bei Auslösung des Magnetkontakts

## Artikelnummern:

**10191** Sensor Sicherheit / Magnetkontakt; Länge ca. 4,5 Meter; geeignet für alle sensorProbe2, sensorprobe8/-X20/-X60 und securityProbe5E/-X20/-X60 Überwachungsgeräte.

**10184** Sensor Sicherheit / Magnetkontakt; Länge ca. 18 Meter; geeignet für alle sensorProbe2, sensorprobe8/-X20/-X60 und securityProbe5E/-X20/-X60.

**10105** Sensor Sicherheit / Magnetkontakt; Länge ca. 30 Meter; geeignet für alle sensorProbe2, sensorprobe8/-X20/-X60 und securityProbe5E/-X20/-X60.

Didactum® Ltd. Deutschland  
Marsweg 17 D-48163 Münster  
Fon: +49 (0)2501.971 63 55  
Fax: +49 (0)2501.971 63 56  
eMail: info@didactum.com  
http://www.didactum.com

## Unsere SNMP-Monitoringsysteme bieten viele Einsatzmöglichkeiten:

- Rechenzentrum
- Serverraum
- Netzwerkinfrastruktur
- Telekommunikationsanlage
- Energieversorgungseinrichtung
- USV-Anlage
- Technikraum
- Lüftungsanlage
- Notstromaggregat
- Klimaanlage
- Kühlraum
- Warenlager
- Produktionsbereich
- Lagerhallen
- Gewächshäuser
- Kläranlagen
- Gebäudeschutz und vieles mehr...

## Merkmale der SNMP-fähigen Sensoren:

- alle AKCP-Sensoren werden nach sehr strengen Qualitätskriterien gefertigt.
- in variablen Längen verfügbar
- schnelle und unkomplizierte Installation

## Kompatibilität:

Die intelligenten Sensoren sind zu fast allen sensorProbe und securityProbe Monitoringsystemen kompatibel. Beachten Sie unsere Kompatibilitätsliste.

## Einbindung der Sensoren in Netzwerk Management Systeme:

Die SNMP-fähigen Sensoren von AKCP sind mit einem OID ausgerüstet und können in Netzwerk Monitoring Systeme wie z.B. HP OpenView, IBM Tivoli, WhatsUp Gold, OpenNMS oder Nagios uvm. zusätzlich eingebunden werden.

## Preisliste Sensoren:

Alle Preise finden Sie in unser aktuellen AKCP-Preisliste. Diese können Sie bequem per Telefon oder eMail an vertrieb@didactum.com anfordern. Integratoren, Großhändler & Wiederverkäufer senden uns bitte Ihren Handelsregistrauszug bzw. gültigen Gewerbeschein.

## Monitoringsysteme im ONLINESHOP:

Selbstverständlich können Sie unsere Produkte auch im Online-Shop bestellen: <http://www.AKCP-SHOP.de>



## Vor-Ort Installation:

Auf Wunsch installieren unsere erfahrenen Systemingenieure Ihre maßgeschneiderte Monitoringlösung in ganz Deutschland, Österreich und der Schweiz. Fragen Sie unseren Vertrieb nach unseren Referenzen!

## Weitere Informationen:

Sollten Sie Fragen zu unseren Monitoring-Produkten haben, so steht Ihnen unser kompetentes Team gerne zur Verfügung. Bitte haben Sie Verständnis, dass wir ausschließlich gewerbliche Kunden, Firmen und öffentliche Auftraggeber betreuen können. Firmen und öffentliche Auftraggeber aus Deutschland, Österreich und der Schweiz werden auf Rechnung beliefert (Bonitätsprüfung vorbehalten).

Irrtümer sowie technische Änderungen jederzeit vorbehalten. Alle verwendeten Markennamen sind eingetragene Warenzeichen der jeweiligen Eigentümer. Bildrechte bei Didactum oder Dritten. Weiterverwendung von Bildern oder Texten ist ohne vorherige schriftliche Genehmigung untersagt. Stand 09/2010

## SNMP-fähige Sensoren für sensorProbe und securityProbe Monitoringsysteme (Auszug)



**Temperatursensor:** Die SNMP-fähigen AKCP-Temperatursensoren erfassen den Temperaturbereich von -55°C bis +75°C. Per RJ-45 Stecker an die sensorProbe8-X20 anschließbar. Ab Werk kalibriert. In 2 Längen bei Didactum® lieferbar. **Artikelnummern:** 10177 sowie 10176



**IP Power Monitor Sensoren:** Die Power Monitor Sensoren ermöglichen mit den securityProbe-Alarmservern die IP-basierende Fernüberwachung des Energieverbrauchs. Ideal für 24x7x365 Stromüberwachung von wichtigen Serveranlagen. **Artikelnummern:** 10138 & 10258



**Dualsensor Temperatur- und Luftfeuchtigkeit:** ISO/IEC 17025 zertifizierte Single-Port Version zur gleichzeitigen Erfassung von Temperaturbereichen von -40°C bis +75°C und 0 bis 100% relativer Luftfeuchtigkeit. In 2 unterschiedlichen Ausführungen bei Didactum® lieferbar. Ab Werk kalibriert. **Artikelnummern:** 10175 sowie 10174



**Sirene inkl. Stroboskoplicht:** Wirkungsvolle Sirene und Stroboskop-Blitzlicht in einem Gerät. Leichte Installation - geeignet für audiovisuelle Alarmierung. Keine zusätzliche Spannungsversorgung nötig, da Stromversorgung über sensorProbe8-X20 erfolgt. Bis ca. 300 Meter per CAT5-Kabel absetzbar. **Artikelnummer:** 10170



**SNMP-fähiger Rauchmelder:** Erfasst die Entstehung von Rauch. Die Spannungsversorgung erfolgt über AKCP Monitoringsysteme - somit keine zusätzliche Stromversorgung wie Batterien nötig. LED-Status Anzeige. Optional kann der Rauchmelder auch per potentialfreien Kontakt angeschlossen werden. **Artikelnummer:** 10193



**AirFlow Sensor:** Der SNMP-fähige Thermistor Luftstrom-Sensor dient der Überwachung der Luftströmung / Luftflusskontrolle. Einsatzzwecke sind beispielsweise Serverräume und Lüftungsanlagen. **Artikelnummer:** 10165



**Wassersensor:** Zur zuverlässigen Erfassung von Wassereintritt und Leckagen im Rechenzentrum, Serverraum und Produktion. Dieser SNMP-fähige Wassermelder erkennt auch destilliertes Wasser. In 3 Längen bei Didactum® lieferbar. **Artikelnummern:** 10196, 10197 sowie 10171



**Wasserdetektionskette:** zum Schutz von größeren Arealen vor Wasseraustritt. Ideal für den Schutz von Serverschrankreihen. In variablen Längen von 3 bis 30 Meter bei Didactum® erhältlich. **Artikelnummern:** 10153, 10155, 10101



**Wasserdetektionskette mit Lokalisierungsfunktion:** zur präzisen Ortung von Austritt von Wasser und Flüssigkeiten z.B. in Doppelböden von Rechenzentren. In variablen Längen bei Didactum® bestellbar.



**Bewegungsmelder:** Zuverlässige Erfassung von Bewegungsmeldungen durch Passiv-Infrarot-Sensor. Leichte Montage des Motion Detectors an Wand oder Decke. Erfassungswinkel 60° und Maximaldistanz 3m. Bis zu 10 Bewegungsmelder können untereinander verbunden werden und belegen nur einen Port der sensorProbe8-X20/X60. **Artikelnummer:** 10192



**Sensor Potentialfreier Kontakt / Relaiskontakt:** Mit dem Sensor potentialfreier Kontakt können Eingangs- oder Ausgangsmeldungen von Anlagen erfasst werden. Ideal zur Überwachung von USV-Anlagen, Klimaanlage usw. In 3 Längen lieferbar. **Artikelnummern:** 10151, 10133, 10125



**Security Sensor:** Magnetischer Schaltkontakt zur Überwachung von Türen, Rolltoren, Serverschränken, Fenstern und vieles mehr. Verlängerbar bis ca. 300 Meter. In 3 unterschiedlichen Längen bei Didactum® lieferbar. **Artikelnummern:** 10191, 10184 sowie 10105



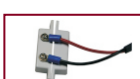
**Sensor 4-20 mA Signalkonverter:** Dieser Signalkonverter wandelt Spannungen von 4-20mA zu 0,8-4,0V um. Somit können Sie mit den AKCP IP AlarmServern auch Umgebungen mit erheblichen Störfeldern zuverlässig überwachen. **Artikelnummer:** 10195



**Sensor Wechselstrom:** Dient der Überwachung der Wechselstromversorgung von angeschlossenen elektrischen Geräten. Sollte am zu überwachenden Gerät keine Spannung anliegen, so wird dies von dem AKCP Überwachungsgerät sofort gemeldet. Ideal für Fernüberwachung. **Artikelnummer:** 10164



**Sensor Gleichstrom:** Messung von Gleichstromzuständen von 0 bis ±60 Volt mit A/D Messkonverter. Ausgabe unterschiedlicher Status-Meldungen: High Warning, Low Warning, High Critical, Low Critical. Vielfältige Einsatzmöglichkeiten. **Artikelnummer:** 10167



**Sensor Sicherheit für Dry Contact Anschluss:** Der AKCP Sensor Sicherheit wird per potentialfreien Kabel an die AKCP AlarmServern angeschlossen. Schützen Sie Ihre z.B. Serverschränke vor unbefugtem Zugriff. **Artikelnummer:** 10194



**Rackmount-Kit für Sensoren:** 19 Zoll Rackmountkit für die Montage von AKCP Sensoren und IP-AlarmServern im Serverschrank. In unterschiedlichen Ausführungen bei Didactum® erhältlich.



### Die IT-Monitoring Produkte unseres Partners AKCP bieten Ihnen vielfältige Einsatzmöglichkeiten:

- Rechenzentrum
- Serverraum
- Netzwerkinfrastruktur
- Telekommunikationsanlage
- Energieversorgungseinrichtung
- USV-Anlage
- Lüftungsanlage
- Notstromaggregat
- Klimaanlage
- Kühlraum
- Warenlager
- Produktionsanlagen
- Lagerhallen
- Gewächshäuser
- Gebäudeschutz und vieles mehr...

### Merkmale der Sensoren:

- alle AKCP-Sensoren werden nach sehr strengen Qualitätskriterien gefertigt.
- in variablen Längen verfügbar
- schnelle und einfache Installation
- Dual Sensoren Temperatur- und Luftfeuchtigkeit

### Kompatibilität:

Die AKCP intelligenten Sensoren sind zu fast allen AKCP sensorProbe2/8 und AKCP securityProbe AlarmServern kompatibel. Beachten Sie bitte die AKCP Kompatibilitätsmatrix von Didactum®.

### Einbindung der Sensoren in Netzwerk Management Systeme:

Die SNMP-fähigen Sensoren von AKCP sind mit einem OID ausgerüstet und können in Netzwerk Monitoring Systeme wie z.B. HP OpenView, WhatsUp Gold oder Nagios uvm. zusätzlich eingebunden werden.

### Preisliste Sensoren:

Alle Preise finden Sie in der AKCP-Preisliste von Didactum®. Diese können Sie bequem per Telefon oder eMail an [vertrieb@didactum.com](mailto:vertrieb@didactum.com) anfordern. Wiederverkäufer senden uns bitte Ihren Handelsregisterauszug bzw. Gewerbeschein.

### AKCP Produkte im ONLINESHOP:

Selbstverständlich können Sie unsere Produkte auch im Online-Shop bestellen: <http://www.customer.didactum-online.de>



### Weitere Informationen:

Sollten Sie Fragen zu den Monitoring-Produkten von AKCP haben, so steht Ihnen unser kompetentes Team gerne zur Verfügung.

Bitte haben Sie Verständnis, dass wir ausschließlich gewerbliche Kunden, Firmen und öffentliche Auftraggeber betreuen können. Firmen und öffentliche Auftraggeber aus Deutschland, Österreich und der Schweiz werden auf Rechnung beliefert (Bonitätsprüfung vorbehalten)

Irrtümer sowie technische Änderungen jederzeit vorbehalten. Alle verwendeten Markenamen sind eingetragene Warenzeichen der jeweiligen Eigentümer. Bildrechte bei Didactum oder Dritten. Weiterverwendung von Bildern oder Texten ist ohne vorherige schriftliche Genehmigung untersagt. Stand 09/2010