

GSM-/GPRS-Modem für securityProbe



Alarmmeldungen aus Rechenzentrum / Serverraum über GSM-Netz verschicken

Das GSM- / GPRS-Modem Bundle für [securityProbe-5E](#), [securityProbe-X20](#) und [securityProbe-X60](#) IP-AlarmServer dient der zuverlässigen Alarmierung der zuständigen Administratoren über GSM-Netz. Die Vorgängermodelle [sensorProbe8 Linux](#) sowie [securityProbe](#) können ebenfalls mit diesem Modem-Bundle ausgestattet werden.

Sollte in Folge eines etwaigen Netzwerk- oder Stromausfalls keine Alarmierung über LAN erfolgen, so ermöglicht das GSM-/GPRS-Modem Bundle den [securityProbe](#) Fernüberwachungssystemen die zuverlässige Alarmierung (E-Mail/SMS/Fax) der zuständigen Sicherheitsmitarbeiter über GSM-Netz.

Zusätzlich können sich Administratoren über das GSM-/GPRS-Modem zwecks [Fernwartung](#) oder [Instandhaltung](#) des [securityProbe](#) Monitoringsystems sicher aufschalten.

Zuverlässiger Versand von SMS-Alarmmeldungen aus Rechenzentrum & Serverraum

Das [securityProbe](#) GSM/GPRS-Modem-Bundle besteht aus einem kompakten Terminal mit GSM-Dual-Band- sowie GPRS-Class8 Unterstützung, externem EU-Netzteil, seriellen Anschlusskabel sowie einer leistungsstarken Magnetfußantenne mit 32cm Höhe und ca. 3,6 Meter langen Antennenanschlusskabel. Sofern Sie die Magnetfußantenne weiter entfernt absetzen möchten, so können Sie fertig konfektionierte Antennenverlängerungskabel (Art. Nr. 10806) bestellen. **Wichtiger Hinweis:** die aktuelle Generation der [securityProbe](#) AlarmServer-Familie besitzt keinen seriellen Anschluss mehr! Um das GSM-/GPRS-Modem Bundle an die [securityProbe-5E](#) anschliessen zu können, ist der optional lieferbare AKCP USB-Adapter (Artikelnummer 10178) zwingend erforderlich.

Bei Katastrophen im Serverraum: Telefon-Alarmierung mit Quittierungsfunktion

Optional können Sie mit dem [securityProbe](#) High-End Monitoringsystem und dem GSM-/GPRS-Modem-Bundle auch Sprachalarme über Telefon / Mobilfunk absetzen. Hierzu benötigen Sie den optional erhältlichen Modem-Sprachadapter (Art. Nr. 10300). Eine individuelle Anpassung der Alarmrufe wird von der [securityProbe](#) Geräteserie unterstützt. Auch eine Quittierungsfunktion des Notrufs aus Serverraum / Rechenzentrum ist möglich, um sicherzustellen, dass der Angerufene den Notruf auch verstanden hat. Ideal für Kunden mit Rufbereitschaft: Der zuständige Mitarbeiter / Techniker wird sofort zum Notfall im Rechenzentrum / Serverraum gerufen!



Abb.: Bei Katastrophen (Brand / Leckage / Stromausfall usw.) im Rechenzentrum und Serverraum muss unverzüglich gehandelt werden! Stellen Sie mit dem [securityProbe](#) IP-AlarmServer und dem zugehörigen GSM-Modem sicher, dass die Alarmmeldung sofort per Telefon / Handy an die zuständigen Mitarbeiter erfolgt.

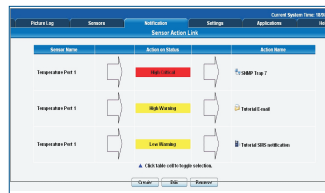


Abb.: Im Notification-Wizard des [securityProbe5E](#) IP-AlarmServers können Sie die Art der Alarmierung individuell festlegen. Zur Auswahl stehen Benachrichtigungsarten wie SNMP-Trap, E-Mail, SMS, Fax oder auch Telefonanruf. Die Abbildung von verschiedenen Eskalationsstufen wie z.B. bei leichter Temperaturerhöhung eine E-Mail schicken oder bei Überhitzung der Server einen Telefonanruf absetzen, ist mit der [securityProbe](#) AlarmServer-Familie problemlos möglich. Die [securityProbe](#) kann auf Wunsch auch einen geordneten Shutdown von Windows-, Linux- und Unix-Servern einleiten!

Spezifikationen GSM-/GPRS-Modem Bundle für securityProbe Familie:

- Terminal: Dual Band EGSM900 und GSM1800, GPRS Class 8 / GPRS Mobil Station Class B, Steuerung über AT-Kommandos, Fax: Gruppe 3, Klasse 1+2, Betriebstemp. -25°C bis +75°C, externes 100-240V AC-Netzteil; Datenkabel 9pol. Stecker / 9pol. Buchse
- Datenkabel 9pol. Stecker / 9pol. Buchse Länge 2 Meter
- Magnetfussantenne für D/E-Netz, Antennenhöhe ca. 32 Zentimeter; Antennenlänge ca. 3,6 Meter, optional verlängerbar mit Antennenverlängerungskabel (Art. Nr. 10806)
- geeignet für [sensorProbe8 Linux](#) (Modellreihe bis 07/2007) sowie [securityProbe](#) (bis 07/2009)
- für neue [securityProbe](#) (ab 08/2009) ist der optional erhältliche USB-Adapter (Art.Nr. 10178) erforderlich
- für die Ausgabe von Sprachalarmen / Telefonalarmen via [securityProbe](#) Modem-Bundle wird der optional erhältliche Modem-Sprachadapter (Art.Nr.10300) benötigt.

Artikelnummern GSM / GPRS Modem Bundle für securityProbe:

10159 GSM- / GPRS- Modem Bundle für [securityProbe](#) IP-AlarmServer. Set bestehend aus GSM- / GPRS-Modemterminal, ser. Anschlusskabel, Magnetfussantenne und Netzteil. Wichtig: Erforderliche Betreiberkarte nicht im Lieferumfang enthalten.

10178 USB-Adapter zum Anschluss des GSM-/GPRS-Modem Bundles an die [securityProbe](#) Modellreihe ab August 2009

10300 [securityProbe](#)-Sprachadapter für die Ausgabe von Telefonalarmen via Modem Bundle

10806 Verlängerungskabel für Magnetfuss-Antenne. Fertig konfektionierte (FME-ST/BU). In variablen Längen bis 20 Meter bei Didactum bestellbar.

Didactum® Ltd. Deutschland
Marsweg 17 D-48163 Münster
Fon: +49 (0)2501.971 63 55
Fax: +49 (0)2501.971 63 56
eMail: info@didactum.com
<http://www.didactum.com>

Unsere Remote-Monitoringsysteme bieten viele Einsatzmöglichkeiten:

- Rechenzentrum
- Serverraum
- Netzwerkinfrastruktur
- Telekommunikationsanlage
- Energieversorgungseinrichtung
- USV-Anlage
- Lüftungsanlage
- Notstromaggregat
- Klimaanlage
- Kühlraum
- Warenlager
- Produktionsbereich
- Lagerhallen
- Gewächshäuser
- Gebäudeschutz
- und vieles mehr...

Merkmale der SNMP-fähigen Sensoren:

- alle AKCP-Sensoren werden nach sehr strengen Qualitätskriterien gefertigt.
- in variablen Längen verfügbar
- schnelle und unkomplizierte Installation

Kompatibilität:

Die AKCP intelligenten Sensoren sind zu fast allen [sensorProbe](#) und [securityProbe](#) Monitoringsystemen kompatibel. Beachten Sie unsere Kompatibilitätsliste.

Einbindung der Sensoren in Netzwerk Management Systeme:

Die SNMP-fähigen Sensoren von AKCP sind mit einem **OID** ausgerüstet und können in Netzwerk Monitoring Systeme wie z.B. HP OpenView, IBM Tivoli, WhatsUp Gold, OpenNMS oder Nagios uvm. zusätzlich eingebunden werden.

Preisliste Sensoren:

Alle Preise finden Sie in unser aktuellen AKCP-Preisliste. Diese können Sie bequem per Telefon oder eMail an vertrieb@didactum.com anfordern. Integratoren, Großhändler & Wiederverkäufer senden uns bitte Ihren Handelsregisterauszug bzw. gültigen Gewerbeschein.

Monitoringsysteme im ONLINESHOP: Selbstverständlich können Sie unsere Produkte auch im Online-Shop bestellen: <http://www.customer.didactum-online.de>



Vor-Ort Installation:

Auf Wunsch installieren unsere erfahrenen Systemingenieure Ihre maßgeschneiderte Monitoringlösung in ganz Deutschland, Österreich und der Schweiz. Fragen Sie unseren Vertrieb nach unseren Referenzen!

Weitere Informationen:

Sollten Sie Fragen zu unseren Monitoring-Produkten haben, so steht Ihnen unser kompetentes Team gerne zur Verfügung. Bitte haben Sie Verständnis, dass wir ausschließlich gewerbliche Kunden, Firmen und öffentliche Auftraggeber betreuen können. Firmen und öffentliche Auftraggeber aus **Deutschland, Österreich** und der **Schweiz** werden auf Rechnung beliefert (Bonitätsprüfung vorbehalten).

Irrtümer sowie technische Änderungen jederzeit vorbehalten. Alle verwendeten Markenamen sind eingetragene Warenzeichen der jeweiligen Eigentümer. Bildrechte bei Didactum oder Dritten. Weiterverwendung von Bildern oder Texten ist ohne vorherige schriftliche Genehmigung untersagt. Stand 08/2010

SNMP-fähige Sensoren für sensorProbe und securityProbe Monitoringsysteme (Auszug)



Temperatursensor: Die SNMP-fähigen AKCP-Temperatursensoren erfassen den Temperaturbereich von -55°C bis +75°C. Per RJ-45 Stecker an die sensorProbe8-X20 anschließbar. Ab Werk kalibriert. In 2 Längen bei Didactum® lieferbar. **Artikelnummern:** 10177 sowie 10176



IP Power Monitor Sensor 100A: Der 1- oder 3-Phasen Power Monitor Sensor ermöglicht mit den securityProbe-Alarmservern die IP-basierende Fernüberwachung des Energieverbrauchs. Ideal für 24x7x365 Stromüberwachung von wichtigen Serveranlagen. **Artikelnummern:** 10138 & 10258



Wasserdichter Dual Sensor Temperatur & rel. Luftfeuchtigkeit: Ideal für den Outdoor Bereich oder den Einsatz in Flüssigkeiten. ISO/IEC 17025 zertifizierte Single-Port Version zur gleichzeitigen Erfassung von Temperaturbereichen von -40°C bis +75°C und 0 bis 100% relativer Luftfeuchtigkeit. **Artikelnummer:** 10172



Sirene inkl. Stroboskoplicht: Wirkungsvolle Sirene und Stroboskop-Blitzlicht in einem Gerät. Leichte Installation - geeignet für audiovisuelle Alarmierung. Keine zusätzliche Spannungsversorgung nötig, da Stromversorgung über sensorProbe8-X20 erfolgt. Bis ca. 300 Meter per CAT5-Kabel absetzbar. **Artikelnummer:** 10170



Rauchmelder: Erfasst die Entstehung von Rauch. Die Spannungsversorgung erfolgt über AKCP Monitoringsysteme - somit keine zusätzliche Stromversorgung wie Batterien nötig. LED-Status Anzeige. Optional kann der Rauchmelder auch via potentialfreien Kontakt der sensorProbe8-X20 angeschlossen werden. **Artikelnummer:** 10193



AirFlow Sensor: Der präzise Thermistor Air-Flow Sensor dient der Überwachung der Luftströmung / Luftflusskontrolle. Einsatzzwecke sind beispielsweise Serverräume und Lüftungsanlagen. **Artikelnummer:** 10165



Wassersensor: zur präzisen Erfassung von Wassereintritt und Leckagen im Rechenzentrum und Serverraum. Dieser SNMP-fähige Wassermelder erkennt auch destilliertes Wasser. In 3 Längen bei Didactum® lieferbar. **Artikelnummern:** 10196, 10197 sowie 10171



Wasserdetektionskette: zum Schutz von größeren Arealen vor Wasseraustritt. Ideal für den Schutz von Serverschrankreihen. In variablen Längen von 3 bis 30 Meter bei Didactum® erhältlich. **Artikelnummern:** 10153, 10155, 10101



Wasserdetektionskette mit Lokalisierungsfunktion: zur präzisen Ortung von Austritt von Wasser und Flüssigkeiten. In variablen Längen bei Didactum® bestellbar.



Bewegungsmelder: Erfassung von Bewegungsmeldungen durch Passiv-Infrarot-Sensor. Leichte Montage des Motion Detectors an Wand oder Decke. Erfassungswinkel 60° und Maximaldistanz 3m. Bis zu 10 Bewegungsmelder können untereinander verbunden werden und belegen nur einen Port der sensorProbe8-X20. **Artikelnummer:** 10192



Sensor Potentialfreier Kontakt: Mit dem Sensor potentialfreier Kontakt können Eingangs- oder Ausgangsmeldungen erfasst werden. Ideal zur Überwachung von USV-Anlagen, Klimaanlage usw. In 3 Längen lieferbar. **Artikelnummern:** 10151, 10133, 10125



Security Sensor: magnetischer Schaltkontakt zur Überwachung von Türen, Rolltoren, Serverschränken, Fenstern und vieles mehr. Verlängerbar bis ca. 300 Meter. In 3 unterschiedlichen Längen bei Didactum® lieferbar. **Artikelnummern:** 10191, 10184 sowie 10105



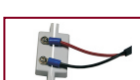
Sensor 4-20 mA Signalkonverter: Dieser Signalkonverter wandelt Spannungen von 4-20mA zu 0,8-4,0V um. Somit können Sie mit den AKCP IP AlarmServern auch Umgebungen mit erheblichen Störfeldern zuverlässig überwachen. **Artikelnummer:** 10195



Sensor Wechselstrom: Dient der Überwachung der Wechselstromversorgung von angeschlossenen elektrischen Geräten. Sollte am zu überwachenden Gerät keine Spannung anliegen, so wird dies von dem AKCP Überwachungsgerät sofort gemeldet. **Artikelnummer:** 10164



Sensor Gleichstrom: Messung von Gleichstromzuständen von 0 bis ±60 Volt mit A/D Messkonverter. Ausgabe unterschiedlicher Status-Meldungen: High Warning, Low Warning, High Critical, Low Critical. Vielfältige Einsatzmöglichkeiten. **Artikelnummer:** 10167



Sensor Sicherheit für Dry Contact Anschluss: Der AKCP Sensor Sicherheit wird per potentialfreien Kabel an die AKCP AlarmServern angeschlossen. Schützen Sie Ihre z.B. Serverschränke vor unbefugtem Zugriff. **Artikelnummer:** 10194



Rackmount-Kit für Sensoren: 19 Zoll Rackmountkit für die Montage von AKCP Sensoren und IP-AlarmServern im Serverschrank. In diversen Ausführungen bei Didactum® erhältlich.



Die IT-Monitoring Produkte unseres Partners AKCP bieten Ihnen vielfältige Einsatzmöglichkeiten:

- Rechenzentrum
- Serverraum
- Netzwerkinfrastruktur
- Telekommunikationsanlage
- Energieversorgungseinrichtung
- USV-Anlage
- Lüftungsanlage
- Notstromaggregat
- Klimaanlage
- Kühlraum
- Warenlager
- Produktionsanlagen
- Lagerhallen
- Gewächshäuser
- Gebäudeschutz und vieles mehr...

Merkmale der Sensoren:

- alle AKCP-Sensoren werden nach sehr strengen Qualitätskriterien gefertigt.
- in variablen Längen verfügbar
- schnelle und einfache Installation
- Dual Sensoren Temperatur- und Luftfeuchtigkeit

Kompatibilität:

Die AKCP intelligenten Sensoren sind zu fast allen AKCP sensorProbe2/8 und AKCP securityProbe AlarmServern kompatibel. Beachten Sie bitte die AKCP Kompatibilitätsmatrix von Didactum®.

Einbindung der Sensoren in Netzwerk Management Systeme:

Die SNMP-fähigen Sensoren von AKCP sind mit einem OID ausgerüstet und können in Netzwerk Monitoring Systeme wie z.B. HP OpenView, WhatsUp Gold oder Nagios uvm. zusätzlich eingebunden werden.

Preisliste Sensoren:

Alle Preise finden Sie in der AKCP-Preisliste von Didactum®. Diese können Sie bequem per Telefon oder eMail an vertrieb@didactum.com anfordern. Wiederverkäufer senden uns bitte Ihren Handelsregisterauszug bzw. Gewerbeschein.

AKCP Produkte im ONLINESHOP:

Selbstverständlich können Sie unsere Produkte auch im Online-Shop bestellen: <http://www.customer.didactum-online.de>



Weitere Informationen:

Sollten Sie Fragen zu den Monitoring-Produkten von AKCP haben, so steht Ihnen unser kompetentes Team gerne zur Verfügung.

Bitte haben Sie Verständnis, dass wir ausschließlich gewerbliche Kunden, Firmen und öffentliche Auftraggeber betreuen können. Firmen und öffentliche Auftraggeber aus Deutschland, Österreich und der Schweiz werden auf Rechnung beliefert (Bonitätsprüfung vorbehalten)

Irrtümer sowie technische Änderungen jederzeit vorbehalten. Alle verwendeten Markenamen sind eingetragene Warenzeichen der jeweiligen Eigentümer. Bildrechte bei Didactum oder Dritten. Weiterverwendung von Bildern oder Texten ist ohne vorherige schriftliche Genehmigung untersagt. Stand 07/2010